

Condo industriel moderne avec accès direct à l'A-30

Modern industrial condo with direct access to Highway 30



Condominium industriel à vendre
Industrial condominium for sale
1127, rue Marie-Victorin
Saint-Bruno-de-Montarville (Québec) J3V 0M7

**AVISON
YOUNG**

Emplacement logistique très stratégique

Ce condo industriel récent offre une superficie totale de $\pm 12\,035$ pi² et une hauteur libre de 30', idéale pour maximiser l'entreposage et les opérations. Situé à un emplacement stratégique avec un accès très facile à l'autoroute 30, il est parfaitement adapté à la logistique et à la distribution. La construction récente offre des installations modernes, efficaces et conformes aux normes actuelles.

Highly strategic logistics location

This recent industrial condo offers total building area of 12,035 SF and a clear height of 30', ideal for maximizing storage and operations. Strategically located with very easy access to Highway 30, it is perfectly suited for logistics and distribution. The recent construction offers modern, efficient facilities that comply with current standards.



30' hauteur libre
30' clear height



Enseigne sur façade
Façade signage



Espaces de bureaux clés en main
Turnkey offices



À proximité de l'aéroport MET
In proximity to MET Airport

Détails du condo

Condo details

Disponibilité Availability	Immédiatement Immediately	Année de construction Construction year	2020
Prix demandé Asking price	2 950 000 \$	Hauteur libre Clear height	30'
Prix demandé (/pi²) Asking price (PSF)	245 \$		
Frais de condo (par mois plus taxes) Condo fees (per month plus tax)	1 230 \$		
Superficie totale du bâtiment (pi²) Total building area (sf)	± 12 035	Quai de chargement Loading dock	1 (8' x 10')
Superficie de l'entrepôt (pi²) Warehouse area (sf)	± 6 600	Porte au sol Drive-in door	1 (14' x 14')
Superficie totale du bureau (pi²) Total office area (sf)	± 5 435	Éclairage Lighting	DEL LED
Superficie du bureau rez-de-chaussée (pi²) Ground floor office area (sf)	± 2 981	Entrée électrique Electric entry	200A, 600V
Superficie du bureau mezzanine (pi²) Mezzanine office area (sf)	± 2 454	Stationnement Parking	7



Désignation et zonage

Designation and zoning

Numéro de lot (Cadastre du Québec)
Lot number 6 341 601

Zonage
Zoning Zone IA-583

Usages permis

Permitted uses

Industrie Industry

Industrie de l'alimentation
Agri-fod industry I2-01

Fabrication de véhicule
Vehicle manufacturing I1-01-0

Services professionnels, techniques ou affaires
Professional, technical, or business services C2-02

Commerces para-industriels
Semi-industrial businesses C9-01
(01, 02, 03, 04, 08)

Commerces à incidence modérée
Medium-impact commercial businesses C9-02
(03, 14, 16)

Services d'entrepreneur en mécanique du bâtiment
Mechanical contracting services C9-04-03

Ventes en gros
Wholesale C10-04



Détails du condominium

Condominium details

Évaluation municipale Municipal assessment	2025 - 2027
Terrain Land	233 700 \$
Bâtiment Building	2 283 400 \$
Total	2 517 100 \$

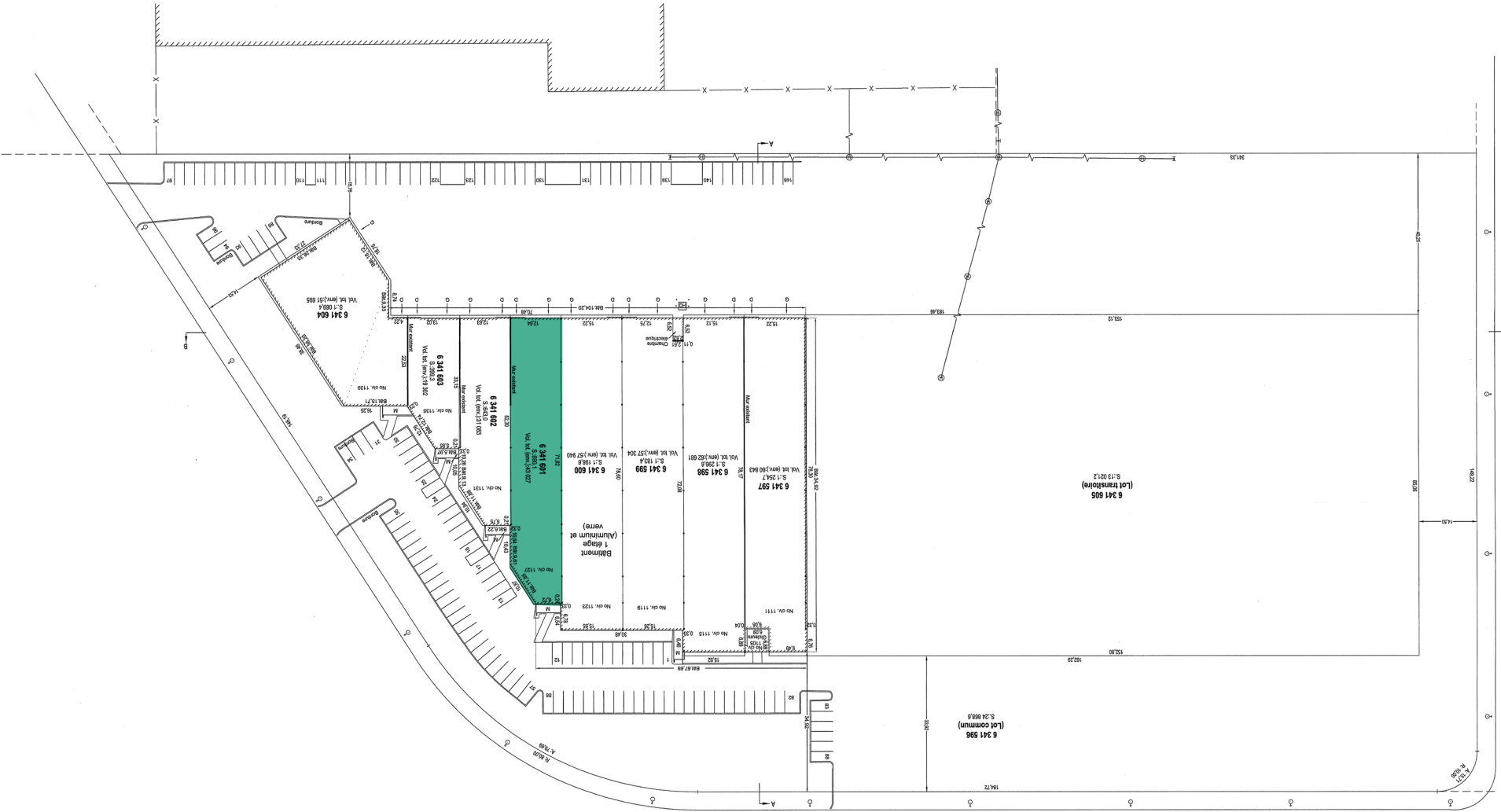
Taxes Taxes	
Municipales (2026) Municipal	71 021 \$
Scolaires (2025-2026) School	1 652 \$
Total	72 673 \$





Plan du certificat de localisation

Survey plan



RUE MARIE-VICTORIN

Contactez-nous pour plus de détails.
Contact us for more information.

Gabrielle Saine¹ CCIM, SIOR ®

Associée, Vice-présidente principale,
Courtier immobilier

C +1 514 603 0062

D +1 514 392 9470

gabrielle.saine@avisonyoung.com

¹Immobilier Gabrielle Saine inc.

Blake Kastner²

Conseiller,
Courtier immobilier commercial

C +1 514 894 4481

D +1 514 392 9485

blake.kastner@avisonyoung.com

Avison Young

1801 avenue McGill College,

Bureau 500

Montréal (Québec) H3A 2N4

+1 514 392 1330



Visitez-nous en ligne
avisonyoung.ca