

**4689 avenue PAPINEAU, 2<sup>ème</sup> étage**  
 Montréal (Plateau Mont-Royal), Québec, H2H 1V4



**À LOUER - ESPACES BUREAUX**

**FOR RENT - OFFICE SPACES**



Idéal pour clinique médicale / soins de santé, bureau professionnel. À seulement quelques minutes du Centre-Ville de Montréal, sur l'Avenue Papineau; Trois (3) grands espaces À LOUER, sont disponibles au 2<sup>ème</sup> étage et offrant un total de ± 7,390 pieds carrés de bureaux; L'immeuble est muni d'un ascenseur.

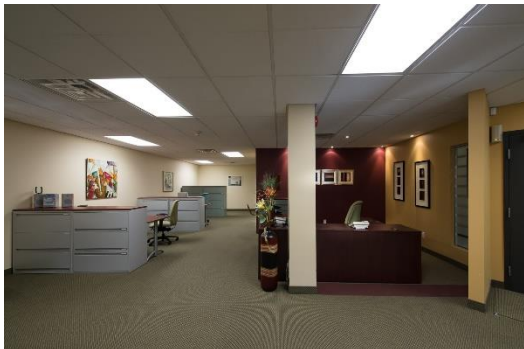
*Ideal location for a medical / health care clinic or professional office. Just a few minutes from Downtown Montreal, on Papineau Avenue. Three (3) large spaces FOR RENT are available on 2<sup>nd</sup> floor for a total area ± 7 390 square feet of office. The building is serviced by an elevator.*

<b>Suite 201</b>	<b>4 106 pi.ca. / sq.ft.</b>
<b>Suite 202</b>	<b>1 550 pi.ca. / sq.ft.</b>
<b>Suite 203</b>	<b>1 731 pi.ca. / sq.ft.</b>

Taux BRUT / GROSS Rate **9.50 \$ / pi.ca. / sq.ft.**

Loyer additionnel / Additional Rent : **10.00 \$ / pi.ca. / sq.ft. \*\***

\*\* Électricité, chauffage, air conditionné, taxe d'eau, nettoyage des espaces communs et des vitres extérieures, taxes d'affaire et frais de condo. / Electricity, heating, air conditioning, water tax, common area and exterior windows cleaning, business tax and condo fees.



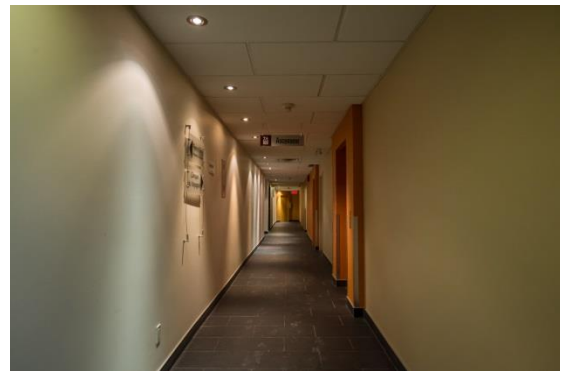
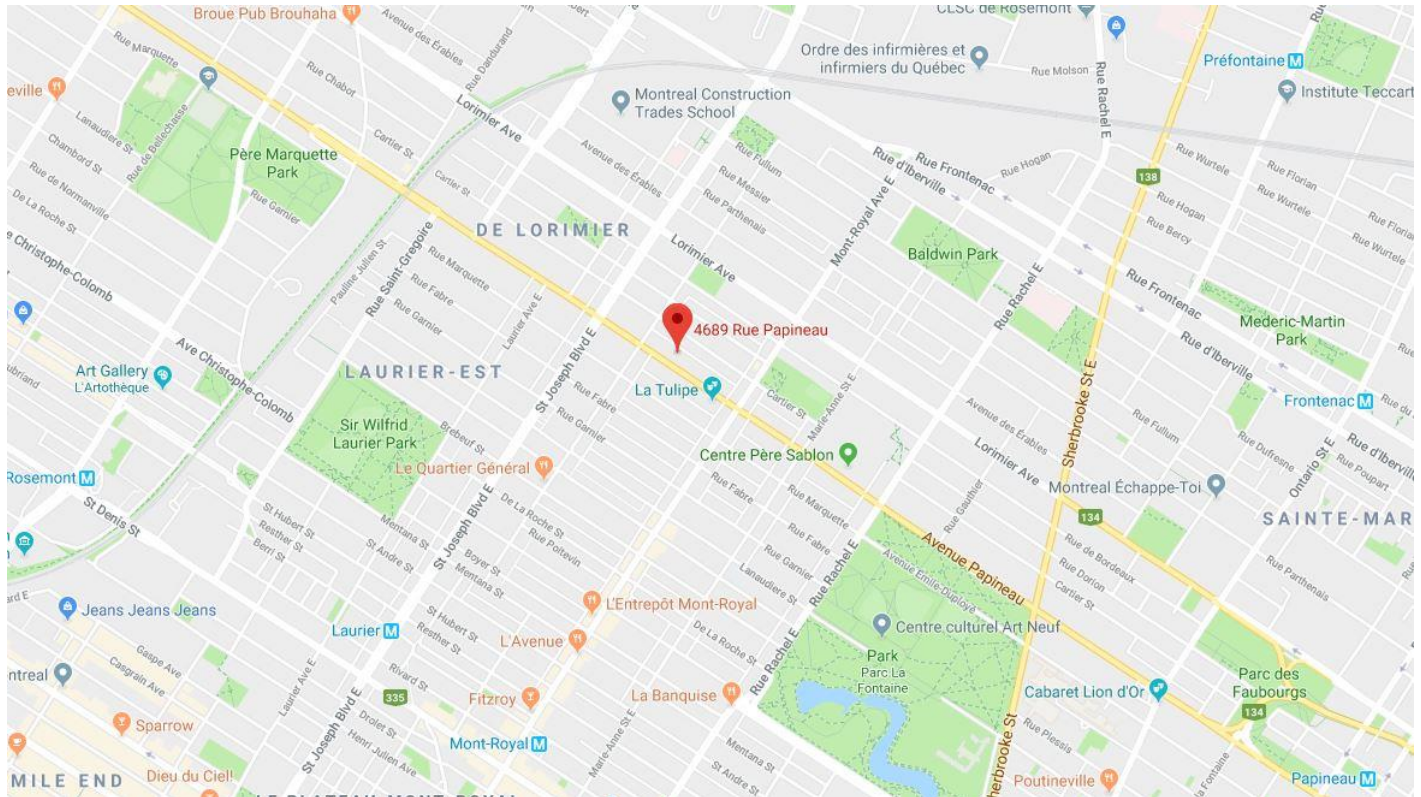
Pour plus d'informations / For further details

**Susan Levinger**, courtier immobilier commercial

(514) 281-1515 / Mobile (514) 445-3335 / [slevinger@coldwellbanker.ca](mailto:slevinger@coldwellbanker.ca)

Situé entre Mont-Royal et St-Joseph.  
À proximité de plusieurs stations de métro .  
Transport en commun à la porte.

Located between Mont-Royal and St-Joseph .  
In proximity to many metro stations.  
Public transportation at the door.



Pour plus d'informations / For further details

**Susan Levinger**, courtier immobilier commercial

(514) 281-1515 / **Mobile (514) 445-3335** / [slevinger@coldwellbanker.ca](mailto:slevinger@coldwellbanker.ca)



**4689 avenue PAPINEAU, 2<sup>ème</sup> étage**  
 Montréal (Plateau Mont-Royal), Québec, H2H 1V4

**ALLIANCE INC.**, agence immobilière

