



Oficinas en alquiler

Descripción

Torre Europa es uno de los edificios de oficinas más representativos del distrito financiero de Madrid. Situado en pleno Paseo de la Castellana, en el entorno AZCA, combina una ubicación estratégica con una imagen corporativa consolidada. Su modernización reciente y sus elevados estándares de calidad, sostenibilidad y conectividad lo convierten en un referente para empresas que buscan posicionarse en una de las principales zonas de negocio de la capital.

Superficies disponibles

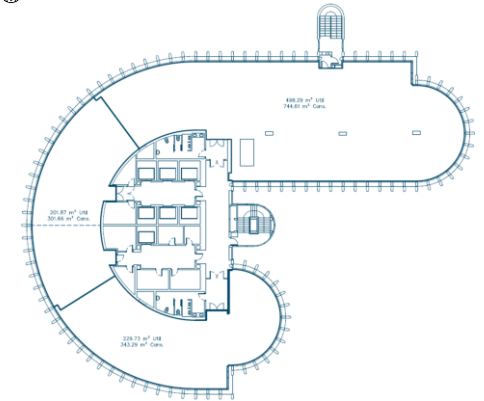
Planta	Superficie
Vigésimo cuarta	841,00 m ²
Total disponible	841,00 m²
Divisibilidad	841,00 m ²
Plazas de Parking	4
Disponibilidad	Inmediata

Condiciones Económicas

Renta Oficinas	43,00 €/m ² /mes
Renta Plazas de Parking	250 €/plaza/mes
Gastos de Comunidad (inc. IBI)	9,50 €/m ² /mes

Características

- Edificio emblemático del distrito financiero AZCA
- Ubicación estratégica en Paseo de la Castellana
- Amplias plantas de oficinas con gran eficiencia
- Excelentes comunicaciones en transporte público
- Certificaciones de sostenibilidad y conectividad
- Elevada dotación de aparcamiento
- Seguridad y control de accesos 24/7



5, 14, 27, 40, 43... S. Bernabéu N. Ministerios

Consumo EN TRÁMITE Emisiones EN TRÁMITE

Imágenes

