



BLOC 2 & 3
BLOCK 2 & 3

PHASE 1
Gatineau, Québec
Canada



COMMERCIAL + VENTE AU DÉTAIL
COMMERCIAL + RETAIL

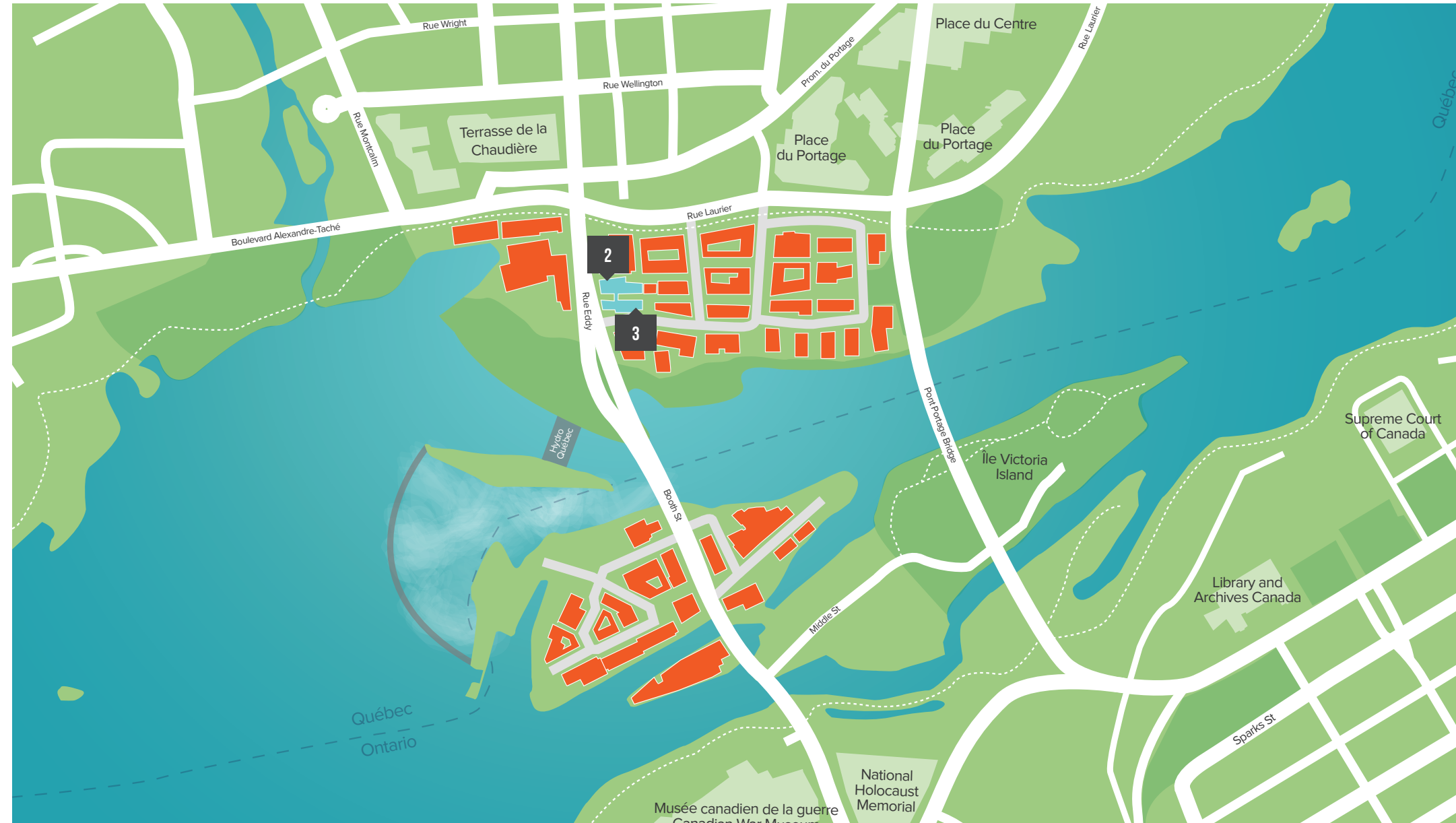
APERÇU DU BLOC BLOCK OVERVIEW

DESCRIPTION

Les Bloc 2 et 3 sont des édifices existants transformés en espaces de bureau et de vente au détail uniques et qui mettent en valeur le passé industriel des immeubles et du site. Ils sont situés à l'est de la rue Eddy à Gatineau, et à l'ouest de la nouvelle esplanade Eddy Est. Les blocs seront séparés par une superbe promenade aménagée, et liés par une passerelle piétonnière au 2e étage. À proximité des tours de la fonction publique, notre nouvel édifice résidentiel O, plusieurs espaces extérieurs publics, ainsi qu'un nouveau parc au bord de l'eau, les blocs 2 et 3 seront des espaces primés pour de la vente au détail au rez-de-chaussée, et pour des bureaux aux 2e et 3e étages. Comme tous les autres édifices dans le projet Zibi, les Blocs 2 et 3 seront un exemple en durabilité et en écoresponsabilité dû à la qualité de l'eau et l'air de l'édifice, mais aussi ses matériaux et ses sources d'énergie.

DESCRIPTION

Blocks 2 & 3 are former industrial buildings, beautifully rehabilitated and repurposed into unique Retail and Office space – including features that honour the site's fascinating past. Located to the east of Eddy Street in Gatineau, and to the west of the welcoming East Eddy Plaza, Blocks 2 and 3 are separated by a promenade and connected by an second-storey pedestrian bridge. Nearby Public Works campuses, the residential "O" building, engaging outdoor spaces, and previously inaccessible waterfront, make Blocks 2 & 3 a dynamic setting for ground-floor retail tenants, and second and third floor office tenants. As part of Zibi, Blocks 2 & 3 will exemplify the highest green building standards for materials, water, energy and indoor air quality - zero carbon sustainability showpieces.



FIBRE OPTIQUE
Réseau

FIBRE
Connectivity



600 AMP
Électricité

600 AMP
Power

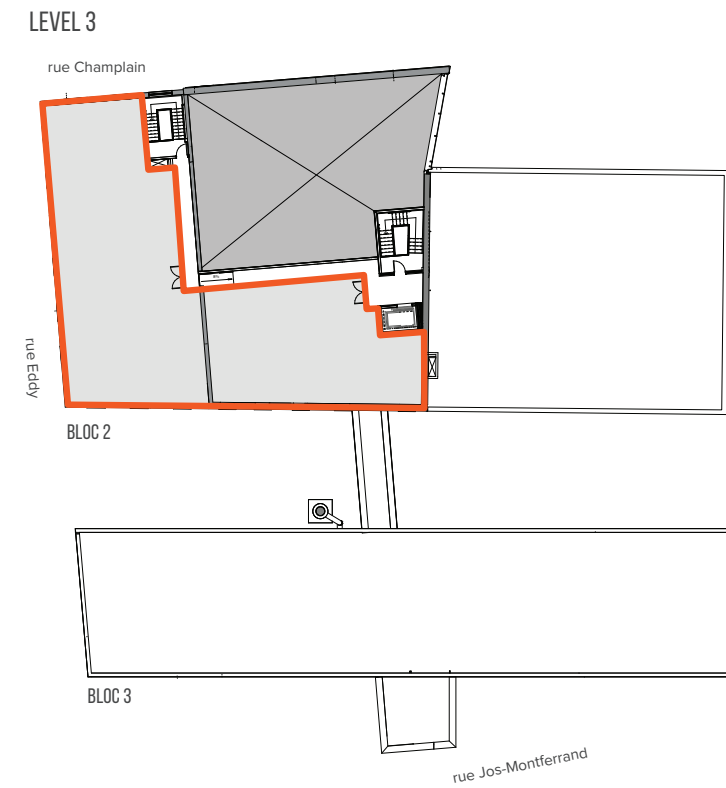
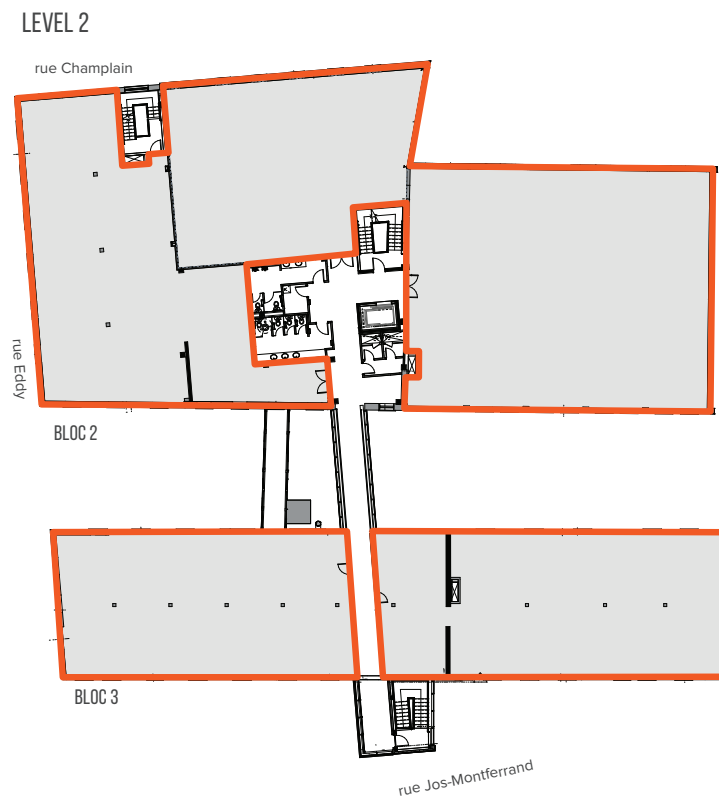
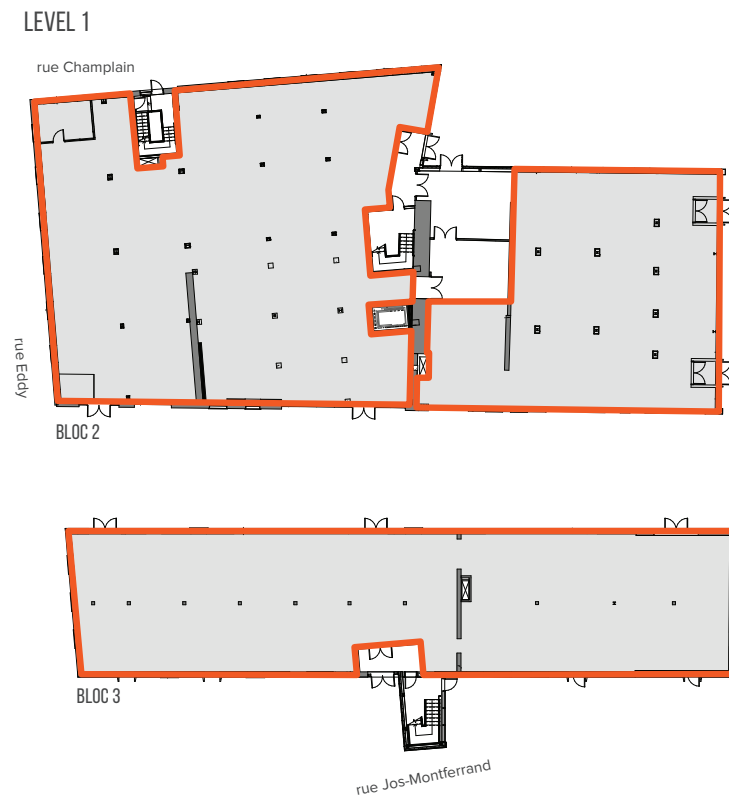


PLAFONDS
en hauteur

SPACIOUS
ceiling heights



PLANS D'ÉTAGE FLOOR PLANS



OPTIONS CONTIGUËS ET
SUBDIVISÉES DISPONIBLES.

CONTIGUOUS AND SUB-DIVIDED
OPTIONS AVAILABLE

STATISTIQUES STATISTICS



AREA

Block 2 - three levels of commercial space totaling 33,952 S.F.
 Level 1: 13,591 S.F.
 Level 2: 13,132 S.F.
 Level 3: 5,697 S.F.

Block 3 - two levels of commercial space totaling 13,936 S.F.
 Level 1: 7,307 S.F.
 Level 2: 6,629 S.F.

SUPERFICIE

Bloc 2 – Trois étages d’espaces commerciaux pour un total de 33,952 pi²
 Niveau 1 : 13,591 pi²
 Niveau 2 : 13,132 pi²
 Niveau 3 : 5,697 pi²

Bloc 3 – Deux étages d’espaces commerciaux pour un total de 13,936 pi²
 Niveau 1 : 7,307 pi²
 Niveau 2 : 6,629 pi²

LOYER DE BASE
PRIX DU MARCHÉ
 Bureau

LOYER SUPPLÉMENTAIRE ESTIMÉ
18,00\$ / PI²
 Bureau

LOYER DE BASE
PRIX DU MARCHÉ
 Commerce de détail

LOYER SUPPLÉMENTAIRE ESTIMÉ
13,50\$ / PI²
 Commerce de détail

STATIONNEMENT
39
 espaces de stationnement pour les locataires commerciaux

COURTIERS PROTÉGÉS
INCITATIFS LOCATIFS OFFERTS
POSSIBILITÉS D’AFFICHAGE ET DE VALORISATION DE MARQUE

DISPONIBILITÉ PROJETÉE
Q1 2019

BASIC RENT
MARKET RATE
 Office

ESTIMATED ADDITIONAL RENTS
\$18.00 PSF
 Office

BASIC RENT
MARKET RATE
 Retail

ESTIMATED ADDITIONAL RENTS
\$13.50 PSF
 Retail

PARKING
39
 parking spaces available for commercial tenants.

BROKERS PROTECTED
TENANT INDUCEMENT PACKAGE AVAILABLE
SIGNAGE AND BRANDING OPPORTUNITIES AVAILABLE

PROJECTED AVAILABILITY
Q1 2019





**CENTRE DE PRÉSENTATION
PRESENTATION CENTRE**

3 Rue Eddy Gatineau, QC

bonjour@zibi.ca

hello@zibi.ca



**DEMANDES POUR
COMMERCE DE DÉTAIL**

RETAIL INQUIRIES

Madeleine Nicholls

mnicholls@dream.ca

416.365.2351

**DEMANDES POUR
ESPACE DE BUREAU**

OFFICE INQUIRIES

Gord Wadley

gwadley@dream.ca

416.365.6564



**DEMANDES POUR ESPACE DE BUREAU ET COMMERCE DE DÉTAIL
OFFICE AND RETAIL INQUIRIES**

Avi Krispine*

Vice-président exécutif et directeur général

T: +1 514 906 0276

avi.krispine@cbre.com

Dominic Dostie**

Vice President

T: +1 613 751 2874

dominic.dostie@cbre.com

Jamie Boyce*

Vice President

T: +1 613 788 2747

jamie.boyce@cbre.com

Tessa Laberge

Sales Representative

T: +1 613 691 2120

tessa.laberge@cbre.com

**Broker

*Sales Representative | * Courtier immobilier agréé

CBRE Limitée | Agence immobilière | 2001, avenue McGill College | Bureau 2000 | Montréal (Québec) | H3A 1G1

CBRE Limited | Real Estate Brokerage | 333 Preston Street, 7th Floor | Ottawa, ON K1S 5N4

© 2017 Dream. All Rights Reserved. E. & O. E.