



ESPACE DE BUREAU UNIQUE À LOUER UNIQUE OFFICE SPACE FOR LEASE

Points saillants

- Bel espace de bureau avec hauts plafonds, murs de briques et beaucoup de caractère
- Accès direct de la rue
- Grande fenestration offrant une lumière naturelle abondante
- terrasse extérieure
- Stationnement à l'arrière de l'immeuble

Property Highlights

- Beautiful office space featuring high ceilings, brick walls, and tons of character
- Direct access from the street
- Large fenestration offering abundant natural light
- Outdoor Terrace
- Parking at the rear of the building

Pour de plus amples informations,
veuillez contacter | For more
information, please contact:

Lloyd P. Cooper, SIOR
B.C.L., LL.B., MBA, MCR, IAS.A
Courtier immobilier agréé DA
Vice-président du conseil
+1 514 841 3821
lloyd.cooper@cushwake.com

Erik Langburt
MBA, MCR
Courtier immobilier
Premier vice-président
+1 514 841 3818
erik.langburt@cushwake.com

Sean Greenspoon
Courtier immobilier
Associé
+1 514 841 3865
sean.greenspoon@cushwake.com

Cushman & Wakefield SRI
Agence immobilière
999, boul. de Maisonneuve O., bureau 1500
Montréal (Québec) H3A 3L4
(514) 841-5011
cushmanwakefield.com

1^{ER} ÉTAGE:

- 3 bureaux fermés
- 1 salle de conférence
- 2 espaces de travail ouverts

2^E ÉTAGE :

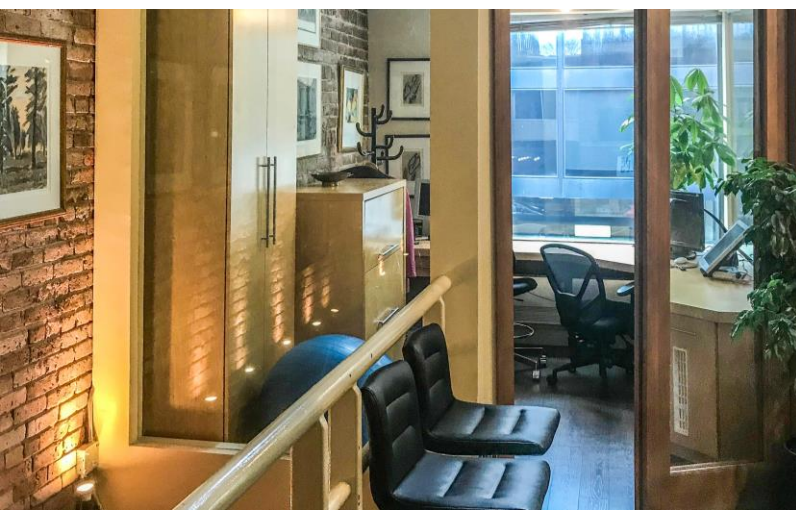
- 5 bureaux fermés

1ST FLOOR:

- 3 closed offices
- 1 conference room
- 2 open work areas

2ND FLOOR:

- 5 closed offices



Informations financières

Financial information

Superficie disponible Available space	Total de 3 700 pi. ca. (2 ^e & 3 ^e étages) Total of 3,700 sq. ft. (2 nd & 3 rd floor)
Taux de location brut Gross rental rate	30,00 \$
Taxes et frais d'exploitation Taxes & operating expenses	Inclus Included
Électricité Electricity	Au compteur Metered
Disponibilité Availability	60 jours days

Emplacement

Location

- À quelques pas de la place Alexis Nihon et de la station de métro Atwater
- En face de Carré Westmount
- En face des lignes de bus: 63 et 90

- Steps away from Place Alexis Nihon and the Atwater metro station
- Facing Westmount Square
- Facing bus lines: 63 & 90





À LOUER | FOR LEASE

4124A, rue Sainte-Catherine

Westmount, QC



LLOYD P. COOPER, SIOR
B.C.L., LL.B., MBA, MCR, IAS.A
Courtier immobilier agréé DA,
Vice-président du conseil
+1 514 841 3821
lloyd.cooper@cushwake.com



ERIK LANGBURT
MBA, MCR
Courtier immobilier,
Premier vice-président
+1 514 841 3818
erik.langburt@cushwake.com



SEAN GREENSPOON
Courtier immobilier
Associé
+1 514 841 3865
sean.greenspoon@cushwake.com

999, boul. de Maisonneuve O., bureau 1500
Montréal (Québec) H3A 3L4
(514) 841-5011
cushmanwakefield.com

SRI, Agence immobilière

©2018 Cushman & Wakefield. Aucune garantie ou représentation, explicite ou implicite, n'est faite à l'exactitude des informations contenues dans la présente et va de même concernant les erreurs, les omissions, les changements de prix, la location ou d'autres conditions, un retrait sans préavis et toute condition d'inscription spéciales imposées par le(s) propriétaire(s). Dans le cas échéant, nous ne faisons aucune représentation quant à l'état de la propriété (ou des propriétés) en question. / ©2018 Cushman & Wakefield. No warranty or representation, express or implied, is made to the accuracy or completeness of the information contained herein, and same is submitted subject to errors, omissions, change of price, rental or other conditions, withdrawal without notice, and to any special listing conditions imposed by the property owner(s). As applicable, we make no representation as to the condition of the property (or properties) in question.

