

À LOUER.

662-752, Montée Montarville
Saint-Bruno-de-Montarville



Espace commercial



1 030 pi²
2 751 pi²
8 171 pi²

Michel Labbé

Immobilier Michel Labbé Inc.

Associé | Courtier immobilier agréé DA

m.labbe@intercomsi.com

450 655-1334

intercomsi.com

intercom_{si}



Suite 670



Suite 670



Suite 682



Suite 682

Informations générales

Loyer net

RDC 22,00 \$ / pi²

Sous-sol 12,00 \$ / pi²

Loyer additionnel 8,00 \$ / pi²

Électricité / Énergie Exclue

Disponibilité Immédiate

Suite 670

2 751 pi²

Suite 682

1 031 pi²

Suite 752 (sous-sol)

8 171 pi²

Superficies approximatives

Locataires principaux





Points techniques



Construction
1991



Rénovations
2019
2025



Stationnement
203 cases



Revêtement extérieur
Brique



Affichage
Sur bâtiment



Cadastre
2 215 957



Zonage
CA-650



Climatisation
Oui



Chauffage
Gaz naturel



Salle de bain
Privée



Quai de chargement
Suite 752 (sous-sol)



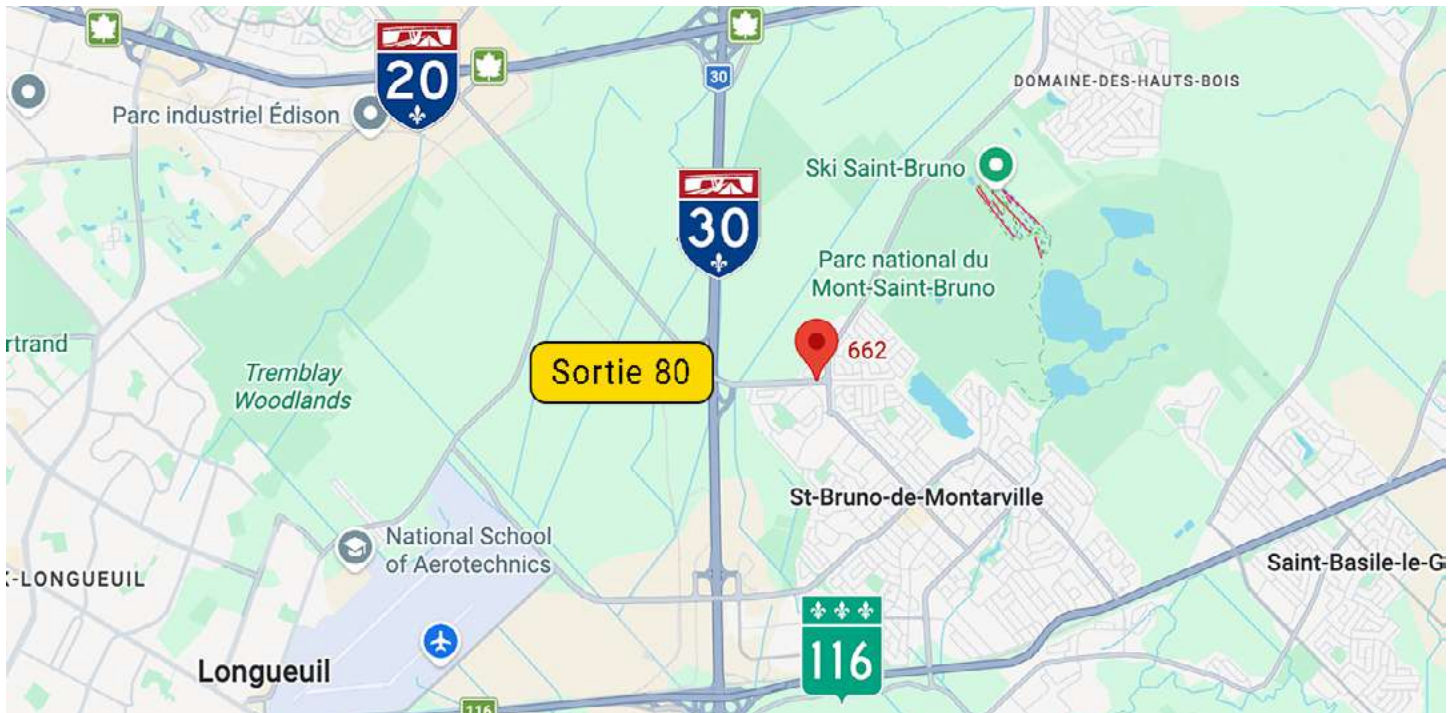
Monte charge
Suite 752 (sous-sol)



Hauteur libre
13' (suite 670 et 682)

Points d'intérêts

- À proximité de l'**A30**, l'**A20** et de la **R116**
- Une **destination commerciale reconnue**, située directement sur l'une des principales entrées de Saint-Bruno-de-Montarville
- À proximité d'un quartier résidentiel à revenus élevés
- Espace commercial idéal pour tout type de **commerce de services ou de détail**
- Très grand stationnement
- Espaces accessibles aux personnes à mobilité réduite
- **Possibilité d'affichage** sur le bâtiment
- Suite 752 (sous-sol) peut inclure des **équipements de cuisine commerciale**



Transport collectif
93, 99, 192



Habitants
44 041



Ménages
17 509



Axes routiers
A30, R116, A20



Population Active
54 796

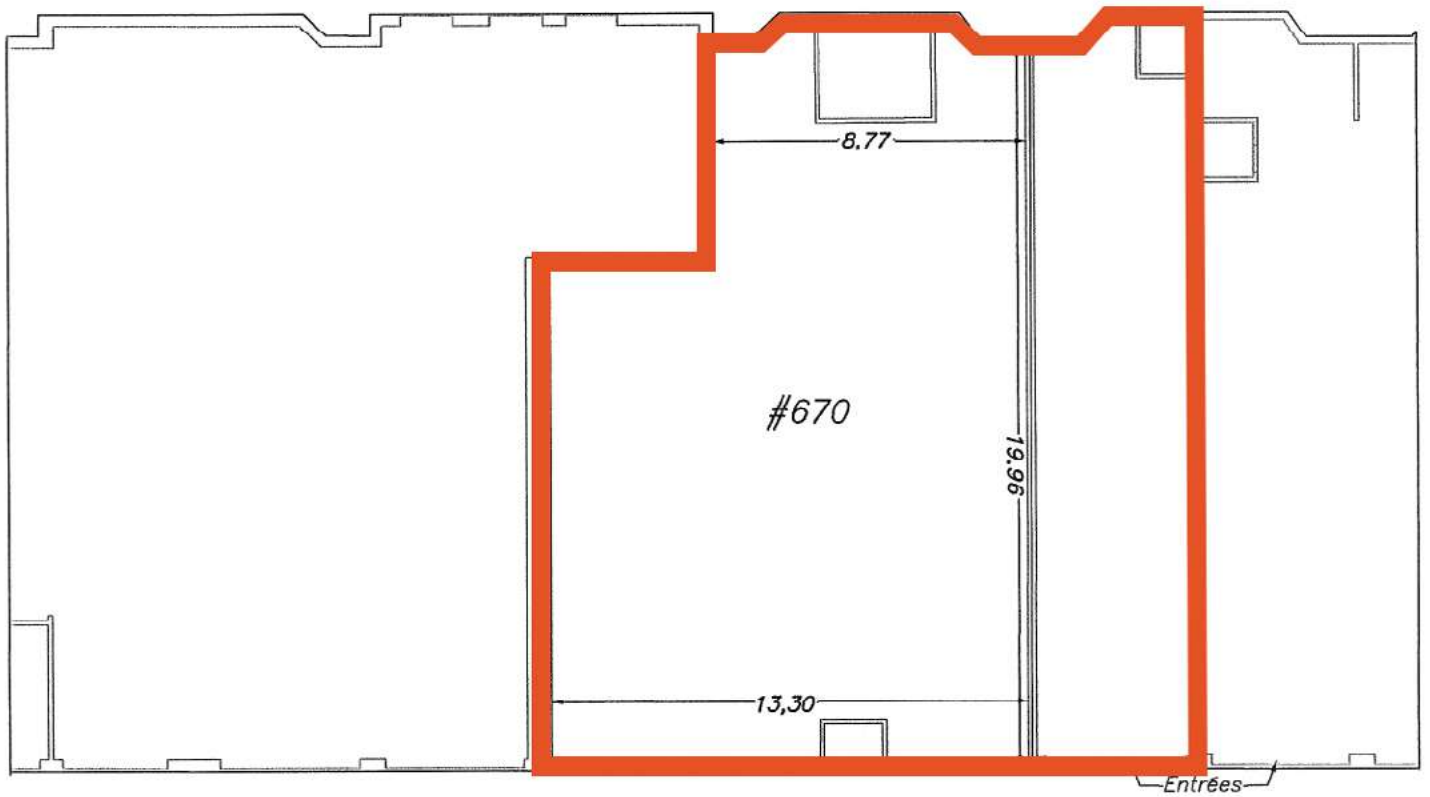


Revenus moyen/ménage
173 943 \$



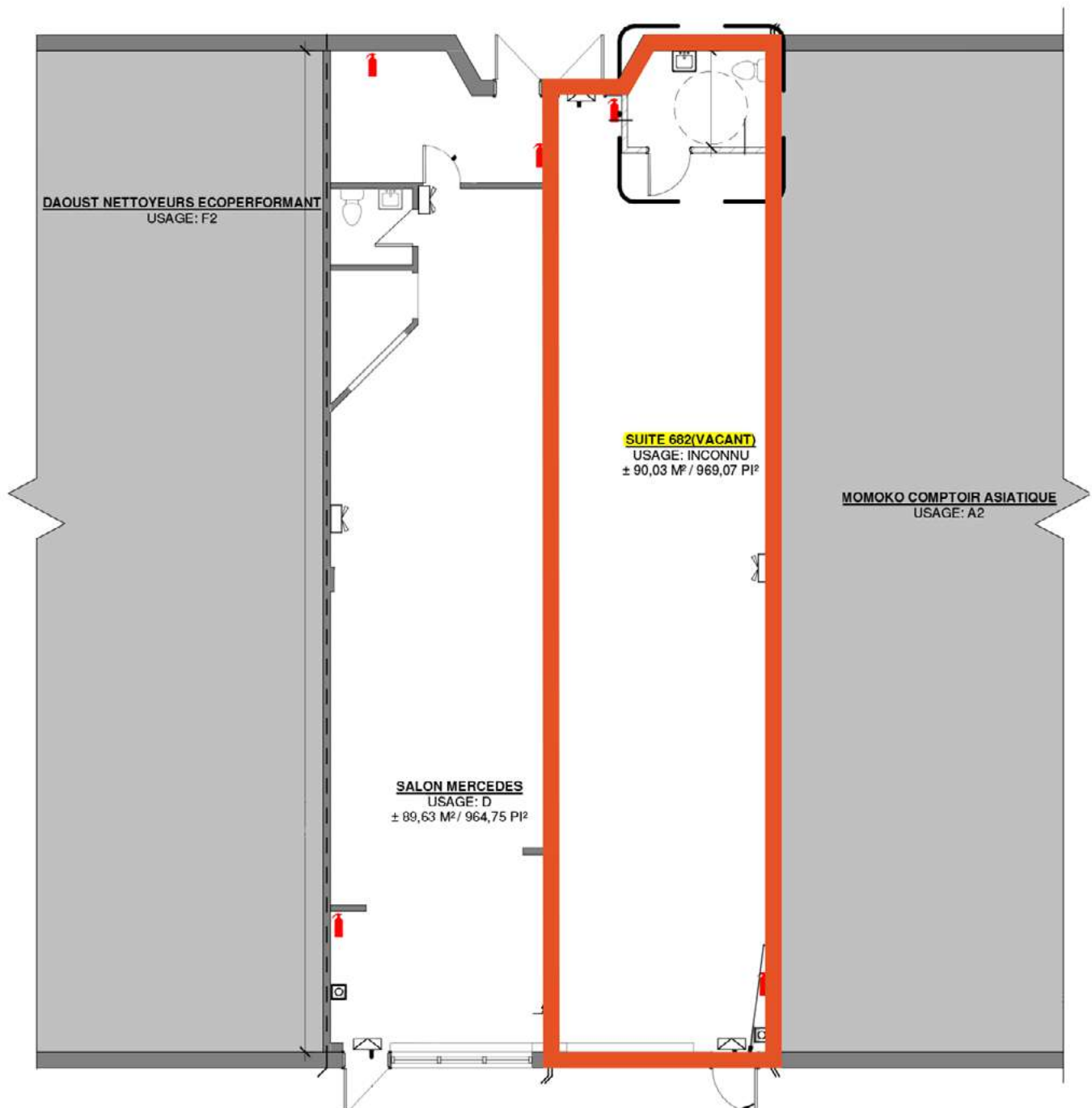
Ponts routiers
Tunnel Louis-H.-La Fontaine (± 13 km)
Pont Jacques-Cartier (± 18 km)

Source : Sitewise - Données estimées 2025 - Rayon de 5 km



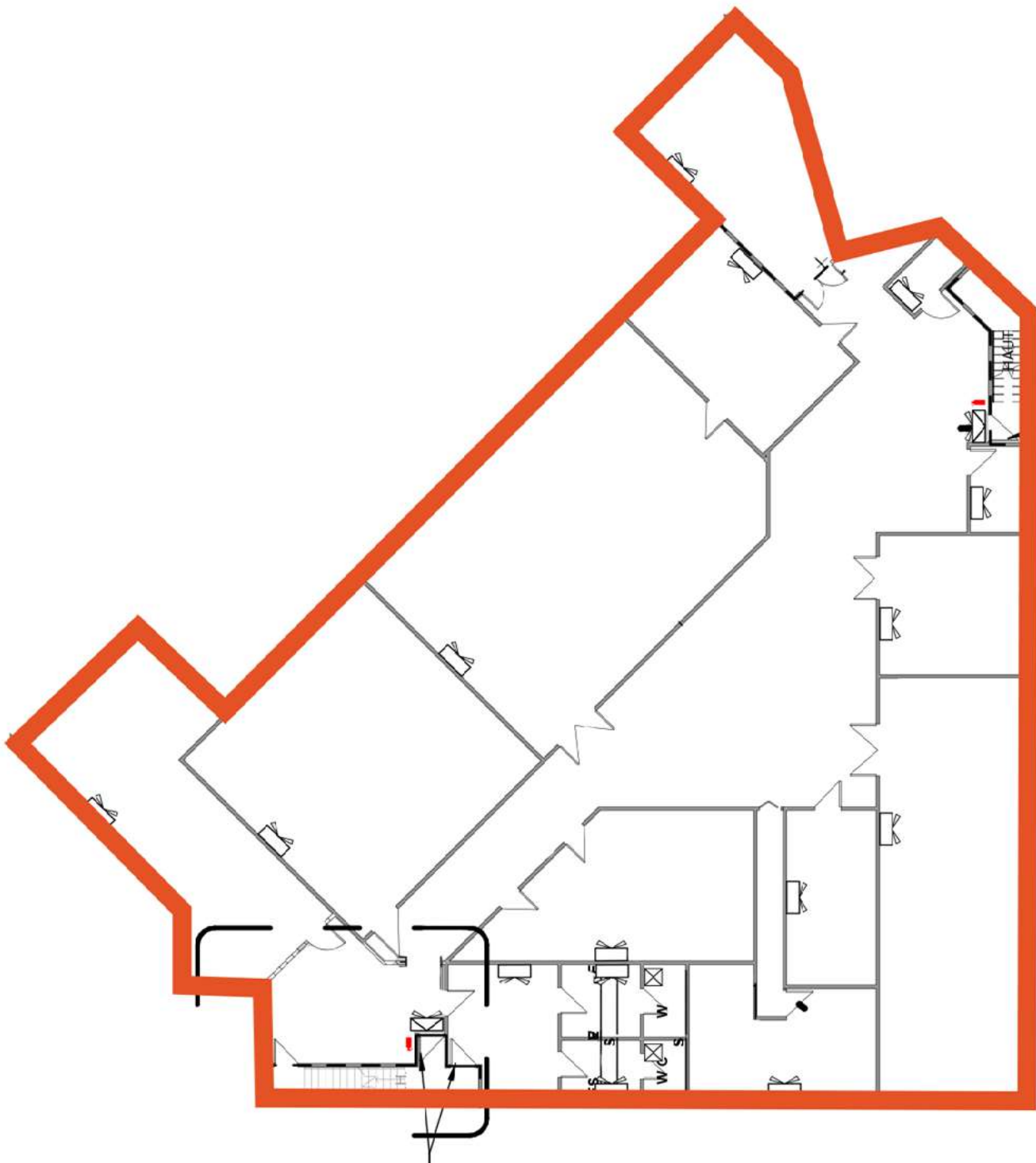
Montée Montarville

Suite 682 - 1 031 pi²



Montée Montarville

Suite 752 (sous-sol) - 8 171 pi²



Rue Eulalie Durocher

Montée Montarville

Contactez-nous



Michel Labbé

Immobilier Michel Labbé Inc.

Associé | Courtier immobilier agréé DA

m.labbe@intercomsi.com

450 655-1334

intercomsi.com



intercom^{si}

Un partenaire immobilier qui fait toute la différence

Ce document fut préparé par Intercom Services Immobiliers uniquement à des fins de publicité et d'information. Ce document ne constitue pas une offre ou une promesse pouvant lier le vendeur, mais constitue une invitation à soumettre de telles offres ou promesses. Intercom Services Immobiliers n'assume aucune responsabilité pour quelque erreur ou omission que ce soit. Ces renseignements sont soumis au meilleur de notre connaissance et peuvent être modifiés sans préavis. Cette publication est la propriété d'Intercom Services Immobiliers et/ou de ses concédants et elle est protégée par le droit d'auteur © 2026. Tous droits réservés.

15 avril 2026