

Local commercial à louer  
Bureaux ou commerce de détail

CBRE

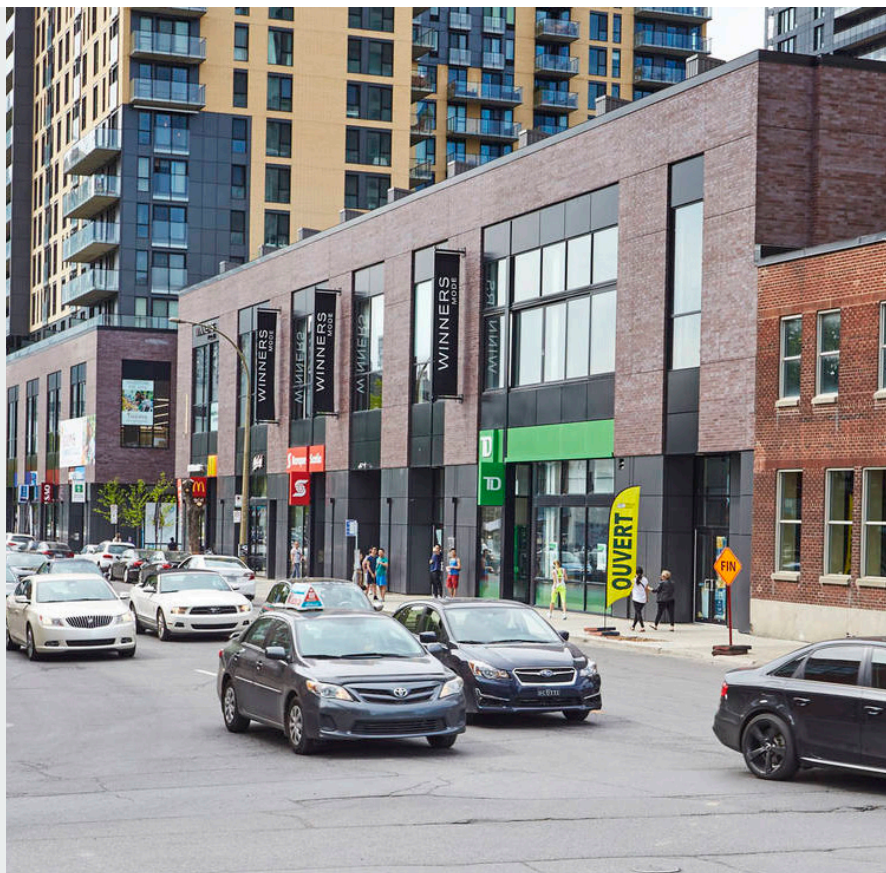
# 225

Rue Peel  
Montréal (Québec)



## Condition de locations

Local A02001A	1 582 pi <sup>2</sup>
Loyer net	25,00 \$ le pi <sup>2</sup>
Loyer additionnel	32,64 \$ le pi <sup>2</sup>
Loyer brut	57,64 \$ le pi <sup>2</sup>
Hydro et entretien ménager	Exclus
Amélioration locative	À discuter
Local A01003A	5 732 pi <sup>2</sup>
Loyer net	20,00 \$ le pi <sup>2</sup>
Loyer additionnel	32,64 \$ le pi <sup>2</sup>
Loyer brut	52,64 \$ le pi <sup>2</sup>
Hydro et entretien ménager	Exclus
Amélioration locative	À discuter



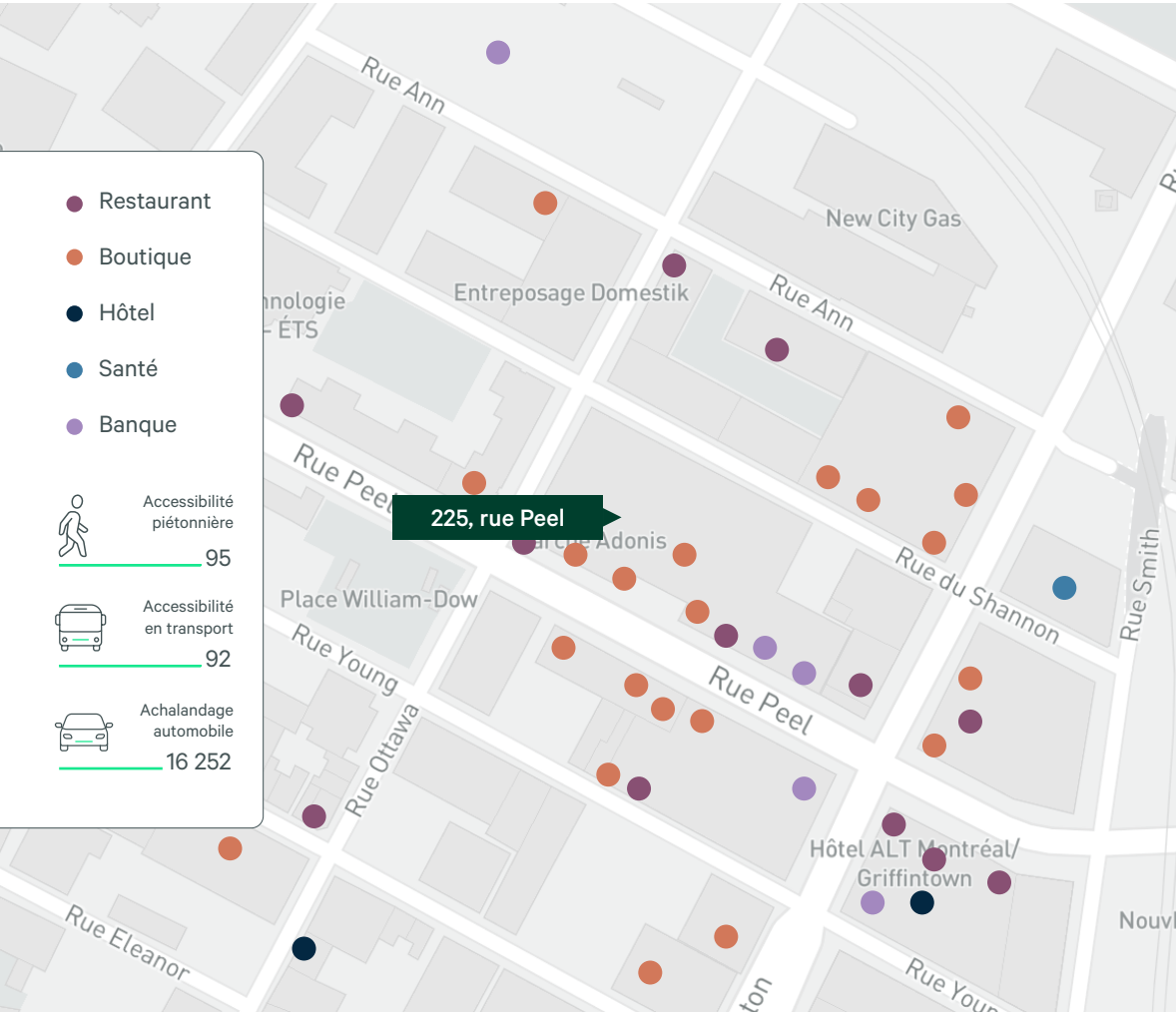
## Atouts de la propriété

- Au cœur du quartier revampé de Griffintown
- Facile d'accès des transports en commun
- À quelques minutes du Vieux-Port
- Vaste gamme de services dans l'immeuble
- Éventail de locataires commerciaux et de détail

### Plan d'étage



# Emplacement



## Données démographiques

### Revenu par ménage

1 km	122 382 \$
3 km	99 405 \$
5 km	107 737 \$

### Nombre de ménages

1 km	11 288
3 km	88 080
5 km	219 346

### Population

1 km	19 542
3 km	159 011
5 km	424 229

## Communiquez avec nous :

### Christopher Rundle

Vice-président associé  
Courtier immobilier  
+1 514 375 0818  
christopher.rundle@cbre.com

### Amanda Angela Herbu

Associée  
Courtier immobilier commercial  
+1 514 375 0456  
amanda.herbu@cbre.com

### CBRE Limitée, agence immobilière

1250, boul. René-Lévesque O., bureau 2800  
Montréal (Québec) H3B 4W8  
+1 514 849 6000 | www.cbre.ca

Cet avis de non-responsabilité est applicable à CBRE Limitée, agence immobilière, et à toutes les autres divisions de la Société; incluant tous les employés et entrepreneurs indépendants (« CBRE »). Les renseignements contenus dans ce document, incluant de manière non exhaustive les projections, les images, les opinions, les hypothèses et les estimations (les « Renseignements ») n'ont pas été vérifiés par CBRE, et CBRE n'indique pas, ne justifie pas et ne garantit pas la pertinence, l'exactitude et l'exhaustivité des Renseignements. CBRE n'accepte pas et n'assume pas de responsabilité ou d'engagement, direct ou indirect, quant aux Renseignements ou aux références que le destinataire y fera. Le destinataire des Renseignements doit prendre les mesures qu'il estime nécessaires pour vérifier les Renseignements avant de les utiliser à titre de référence. Les Renseignements peuvent changer et toutes les propriétés décrites par les Renseignements peuvent être retirées du marché à tout moment, sans préavis et sans créer d'obligation de la part de CBRE vis-à-vis du destinataire. CBRE et le logo de CBRE sont les marques de service de CBRE Limitée et/ou ses affiliés ou sociétés apparentées dans d'autres pays. Toutes les autres marques représentées dans ce document appartiennent à leurs propriétaires respectifs. Tous droits réservés. Sources : Service de cartographie canadien canadamapping@cbre.com; DMTI Spatial, Enviroinformatics Analytics, Microsoft Bing, Google Earth.