

À LOUER | FOR LEASE

10300 AVENUE RYAN

DORVAL (QUÉBEC)

ORANGEDEV

ESPACE INDUSTRIEL AVEC BUREAUX

Emplacement très visible. Accès direct aux autoroutes 520, 13 et 20. Idéale pour l'entreposage et la distribution. Facilement accessible par transports en commun. (Autobus: 202, 378 & 460)

INDUSTRIAL SPACE WITH OFFICE

High exposure location. Excellent access to Highways 520, 13 and 20. Ideal for warehousing and distribution. Easily accessible by public transport. (Bus: 202, 378 & 460)

DESCRIPTION DE LA PROPRIÉTÉ / PROPERTY DETAILS

Superficie du bâtiment (pi ²) Building Size (sq.ft.)	±32,500
Entrepôt (pi ²) Warehouse (sq.ft.)	±32,500
Bureaux (pi ²) Office (sq.ft.)	Tel que requis / As needed
Hauteur libre (pi) Clear Height (ft.)	20'
Quais de chargement Truck-Level Doors	4
Portes au sol Drive-in Doors	1
Électricité Electricity	2000A
Gicleurs Sprinklers	Oui / Yes

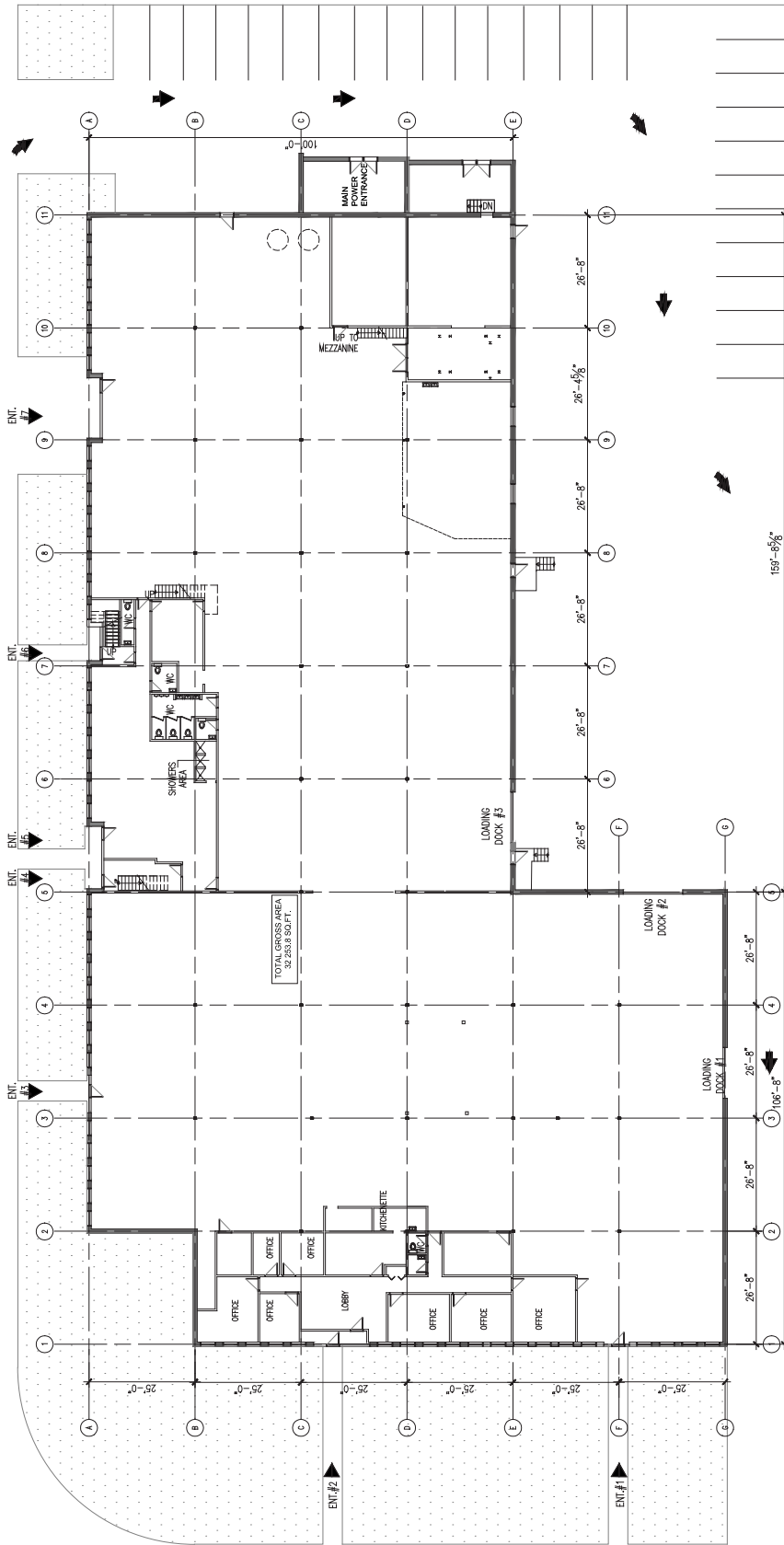


INFORMATION FINANCIÈRE / FINANCIAL INFORMATION

Loyer net demandé (pi ²) Asking Net Rent (sq.ft.)	Contactez-nous Contact us
Taxes (pi ²) Taxes (sq.ft.)	4,22 \$
Frais d'exploitation (pi ²) Operating Expenses (sq.ft.)	1,50 \$
Disponibilité Availability	Immédiate / Immediate

PLAN D'ÉTAGE | FLOOR PLAN

AVENUE RIDDLE



AVENUE RYAN

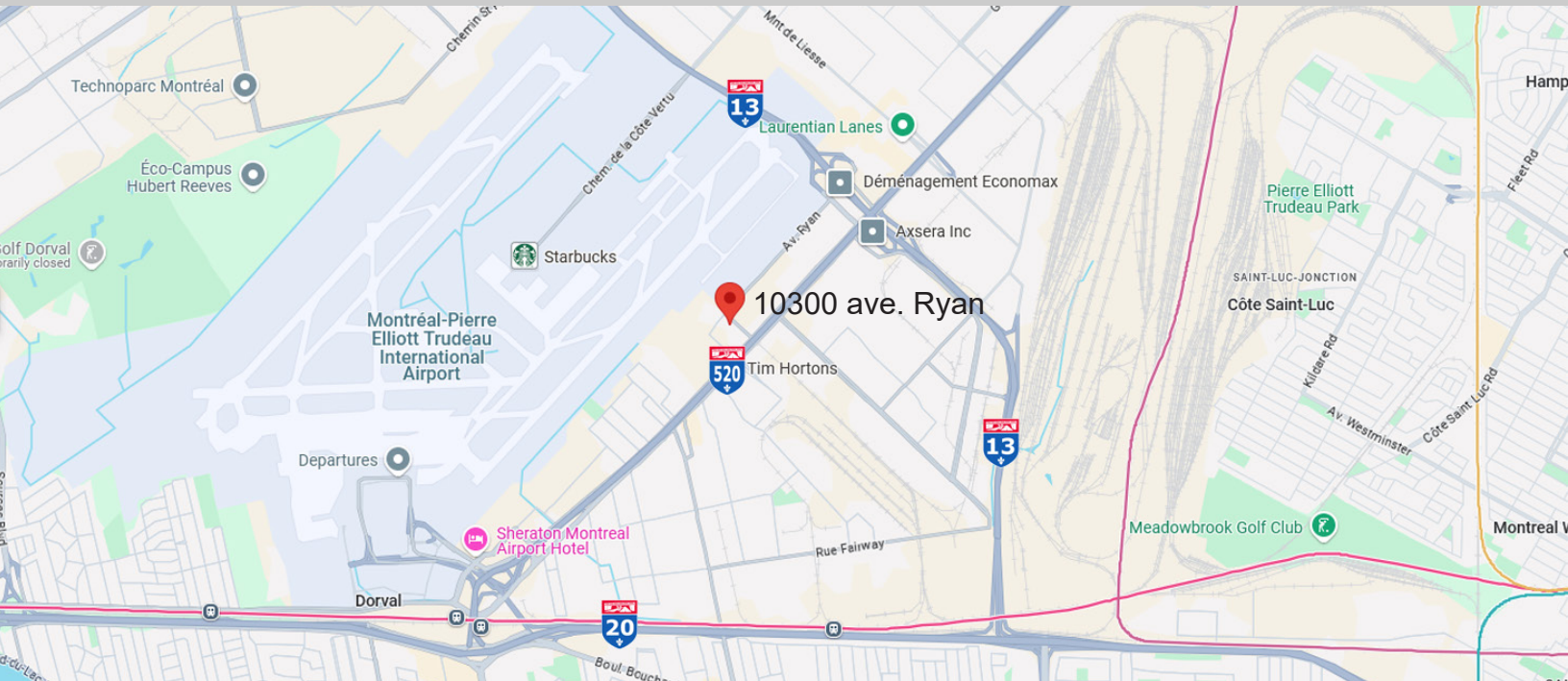


EMPLACEMENT OPTIMAL

Situé au coeur de Dorval, un excellent emplacement avec accès facile au transport en commun. Nombreuses commodités à proximité et à quelques minutes de l'aéroport P.E.T.

OPTIMAL LOCATION

Located in the heart of Dorval, an excellent location featuring easy access to public transport. Numerous amenities nearby and minutes from P.E.T. Airport.



Pour plus d'informations: For more information:

Mike Shatilla
514.244.9311
mikeshatilla@me.com

Jack Gilman
514.594.3179
jgilman@orangedev.com

ORANGEDEV INC.
5674 PARÉ, MONT - ROYAL | QUÉBEC H4P 2M2 | 514 244-9311 | WWW.ORANGEDEV.COM

Ce document / courriel a été préparé à des fins publicitaires et d'information générale uniquement. Les conseillers ne font aucune garantie, représentation ou garantie de quelque nature que ce soit, expresse ou implicite, concernant les informations, y compris, mais sans s'y limiter, les garanties de contenu, d'exactitude et de fiabilité. Toute partie intéressée doit entreprendre ses propres enquêtes sur l'exactitude des informations. Orangedev Inc. exclut sans équivoque tous les termes, conditions et garanties déduits ou implicites découlant de ce document et exclut toute responsabilité pour les pertes et dommages en découlant. Cette publication est la propriété protégée par les droits d'auteur des conseillers et / ou de ses concédants de licence. © 2018 Tous droits réservés. Cette communication n'a pas pour but de provoquer ou d'induire une violation d'un accord existant.

This document/email has been prepared for advertising and general information only. The Advisors make no guarantees, representations or warranties of any kind, expressed or implied, regarding the information including, but not limited to, warranties of content, accuracy and reliability. Any interested party should undertake their own inquiries as to the accuracy of the information. Orangedev Inc. excludes unequivocally all inferred or implied terms, conditions and warranties arising out of this document and excludes all liability for loss and damages arising there from. This publication is the copyrighted property of the Advisors and/or its licensor(s). ©2018 All rights reserved. This communication is not intended to cause or induce breach of an existing agreement.

ORANGEDEV