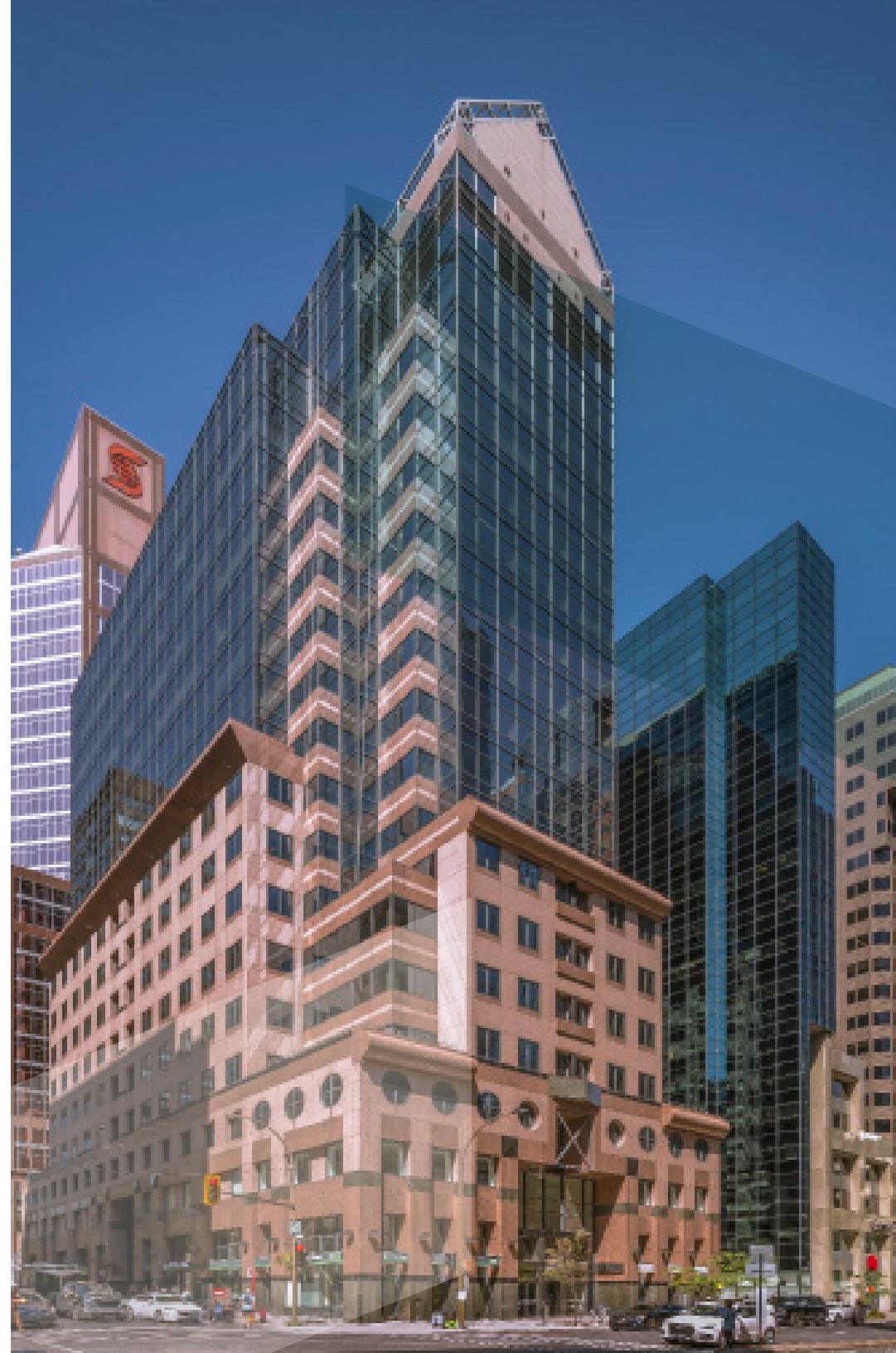




**BGO**  
immobilier

**999  
DE MAISONNEUVE**



# 999 DE MAISONNEUVE

- 18 étages
- Construit en 1990
- Superficie locative de 230 942 pi.ca.
- Certification BOMA BEST Argent
- Sécurité 24 h/24, 7 jours/7
- Stationnement intérieur
- Aire de stationnement sécurisée pour vélos
- Centre de conférences
- Gym privé
- Près des stations de métro Peel, McGill et de la gare REM du centre-ville
- Connecté au réseau souterrain
- Près du Square Dorchester
- À 900 mètres d'un accès aux sentiers du Mont-Royal
- À quelques pas de multiples services, restaurants et boutiques





BGO  
immobilier

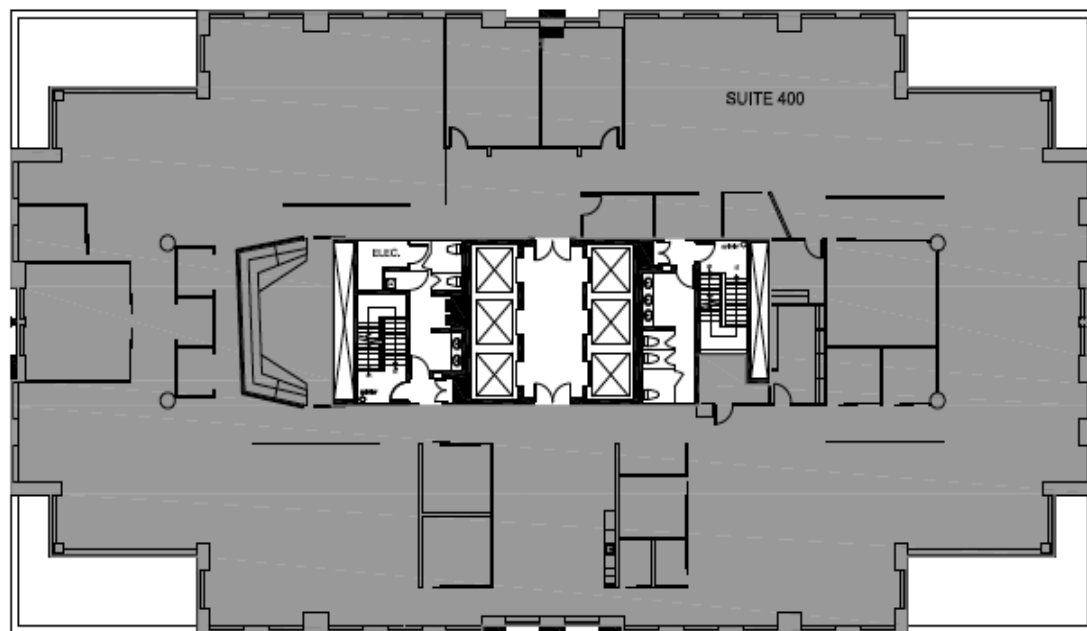
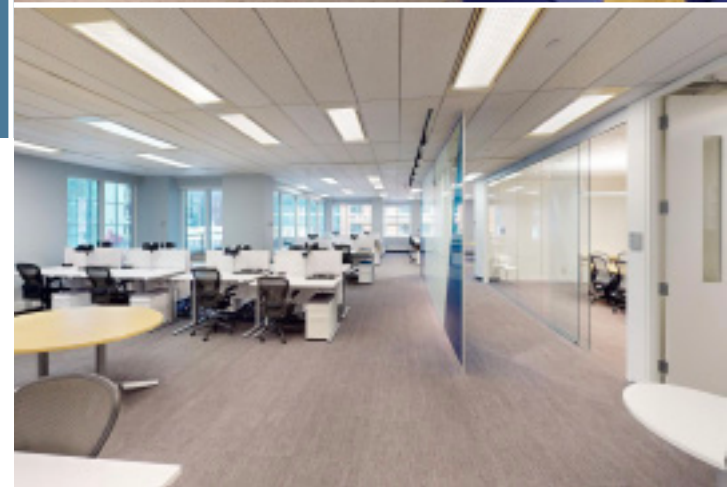


# BUREAU 400

# 15 401

PI.CA.

Le bureau 400 est un espace clé en main moderne et lumineux qui propose des aménagements de bureaux fermés, des aires ouvertes, des salles de rencontre et une cuisinette. Ce bureau plaira à tous les profils d'employés à coup sûr. Saisissez l'occasion!



## LOYER ADDITIONNEL 2024

Total	<b>29,20 \$</b>
Taxe foncière	10,44 \$
Électricité	1,31 \$
Frais d'opérations	17,45 \$

## STATIONNEMENT :

Non-réservé **280 \$/mois+tx**

## DOMINIQUE SAUCIER

*Vice-Président, location*

+ 1 514 686-9497

[dominique.saucier@bgo.com](mailto:dominique.saucier@bgo.com)

[Voir en ligne](#)

[Visite virtuelle](#)