

Local commercial | À louer

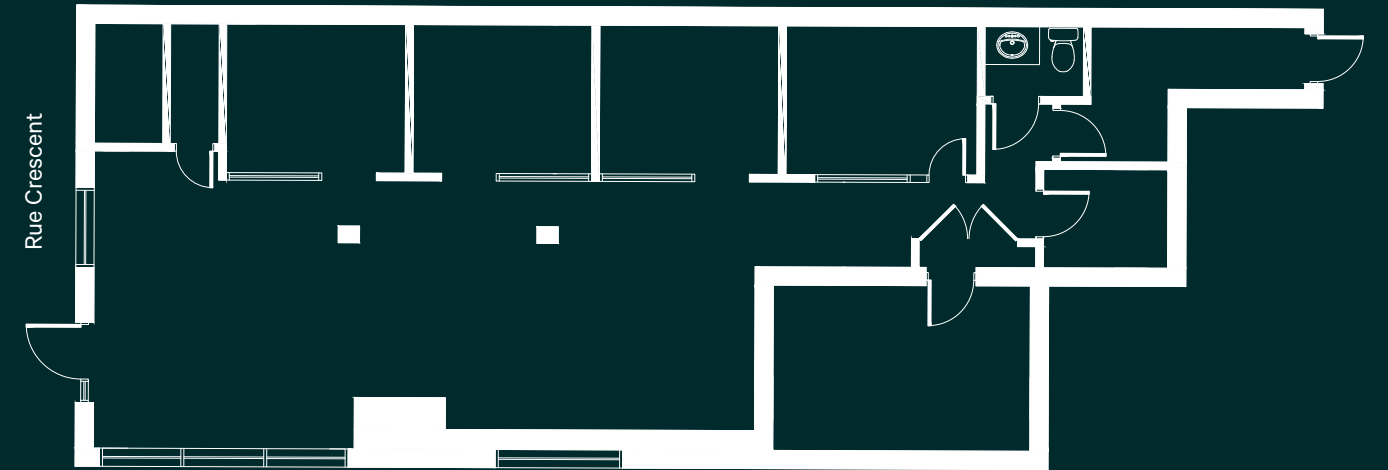
2015, rue Crescent, Montréal (Québec)





Plan d'étage

1 300 PI²



Conditions de location

Durée	5 - 10 ans
Superficie	1 300 pi ²
Loyer semi-brut	10 000 \$ par mois
Électricité	Au compteur
Disponibilité	Sur avis de 90 jours après engagement contractuel



2015, rue Crescent, Montréal

Atouts de la propriété



À l'angle de la rue Crescent et du boulevard De Maisonneuve Ouest



Près des stations de métro Lucien-L'Allier, Guy-Concordia et Peel



Possibilité d'enseigne sur le bâtiment



Les locataires voisins incluent Pub London, Bistro K2, Saloon Jack, Mandy's et bien plus encore





Communiquez avec nous

Christopher Rundle
 Vice-président
 Courtier immobilier
 +1 514 375 0818
 christopher.rundle@cbre.com

Bryan Greenberg
 Vice-président associé
 Courtier immobilier commercial
 +1 514 375 2507
 bryan.greenberg@cbre.com

Amanda Angela Herbu
 Associée
 Courtier immobilier commercial
 +1 514 375 0456
 amanda.herbu@cbre.com

CBRE Limitée, agence immobilière | 1250, boulevard René-Lévesque Ouest, bureau 2800, Montréal (Québec) H3B 4W8 | +1 514 849 6000 | www.cbre.ca

Cet avis de non-responsabilité est applicable à CBRE Limitée, agence immobilière, et à toutes les autres divisions de la Société, incluant tous les employés et entrepreneurs indépendants (« CBRE »). Les renseignements contenus dans ce document, incluant de manière non exhaustive les projections, les images, les opinions, les hypothèses et les estimations (les « Renseignements ») n'ont pas été vérifiés par CBRE, et CBRE n'indique pas, ne justifie pas et ne garantit pas la pertinence, l'exactitude et l'exhaustivité des Renseignements. CBRE n'accepte pas et n'assume pas de responsabilité ou d'engagement, direct ou indirect, quant aux Renseignements ou aux références que le destinataire y fera. Le destinataire des Renseignements doit prendre les mesures qu'il estime nécessaires pour vérifier les Renseignements avant de les utiliser à titre de référence. Les Renseignements peuvent changer et toutes les propriétés décrites par les Renseignements peuvent être retirées du marché à tout moment, sans préavis et sans créer d'obligation de la part de CBRE vis-à-vis du destinataire. CBRE et le logo de CBRE sont les marques de service de CBRE Limitée et/ou ses affiliés ou sociétés apparentées dans d'autres pays. Toutes les autres marques représentées dans ce document appartiennent à leurs propriétaires respectifs. Tous droits réservés. Sources : Service de cartographie canadien canadamapping@cbre.com, DMTI Spatial, EnviroNics Analytics, Microsoft Bing, Google Earth.