

À sous-louer | For Sublease

CBRE

Clinique médicale

1461-1465, rue Jean-Talon Est

2^e étage | 2nd floor

Montréal (Québec)

4 762 pi² | sq. ft.



Description des locaux

Premises description

4 762

Superficie totale (pi²)
Total Area (sq. ft.)

Type de bail
Lease Type

Clinique médicale à sous-louer
Medical Clinic For Sublease

Loyer net (le pi²)
Net Rent (per sq. ft.)

À discuter
To Be Discussed

Loyer additionnel (le pi²)
Additional Rent (per sq. ft.)

7,53 \$ (chauffage, ventilation, climatisation, éclairage)
\$7.53 (Heating, Ventilation, Air Conditioning, Lighting)

Exclusions (à payer en sus)
Exclusion (to Be Paid In Addition)

Entretien,taxes (municipales, scolaire, etc.)
Maintenance,Taxes (Municipal, School, etc.)

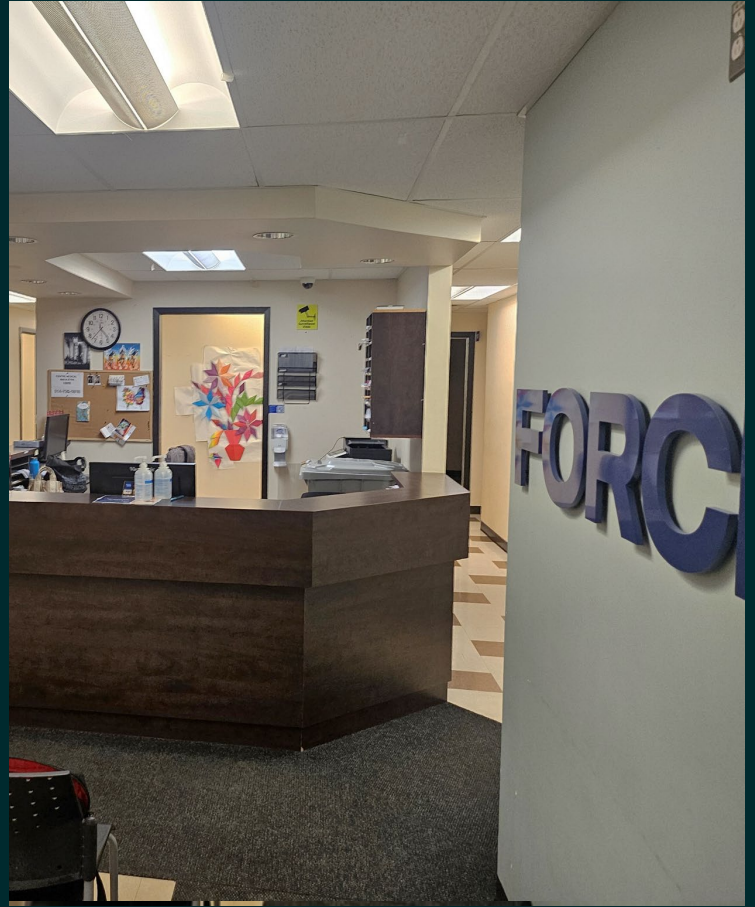
Durée de la sous-location
Term of Sublease

2024- 2027

Disponibilité
Availability

À discuter
To Be Discussed





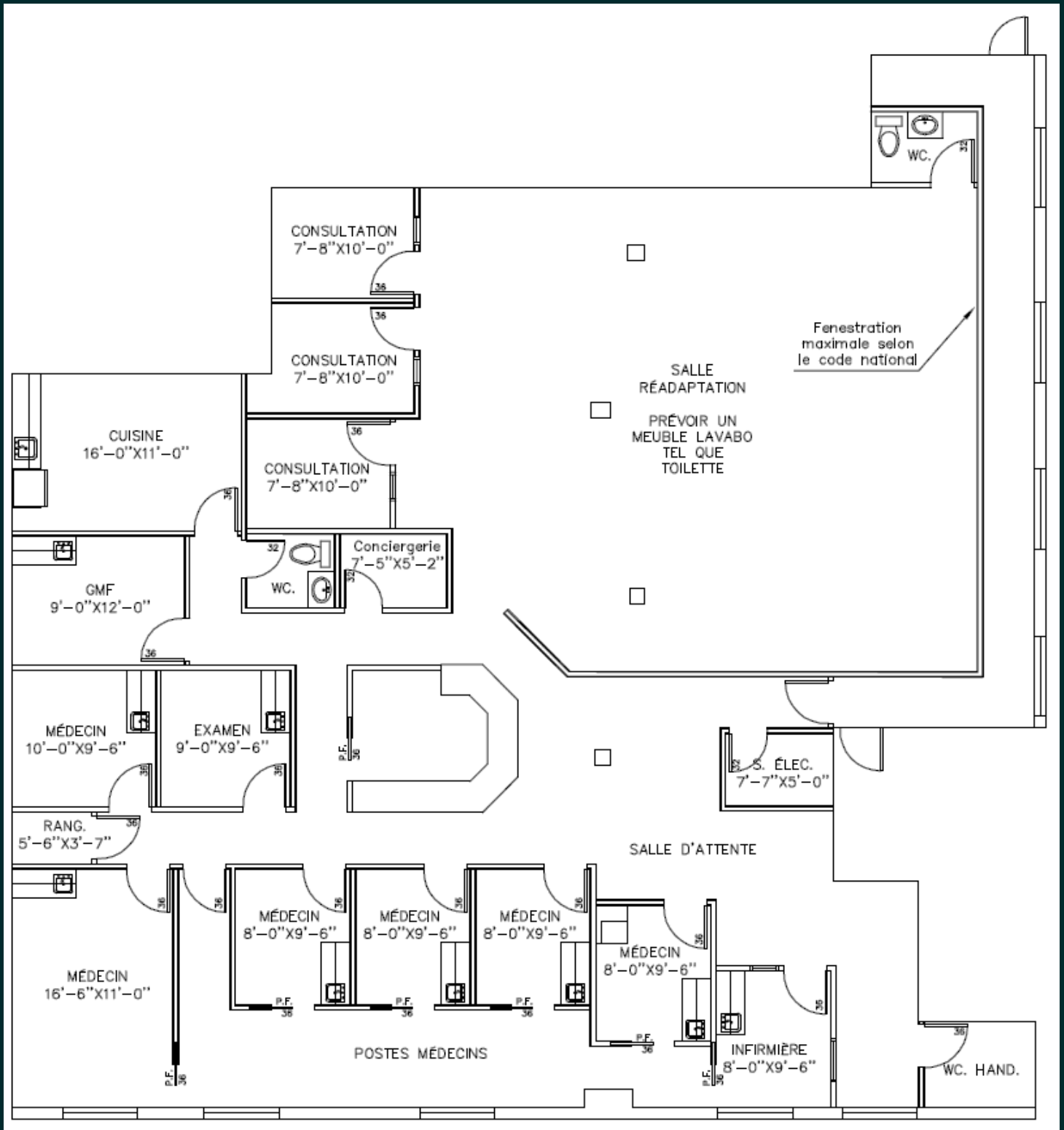




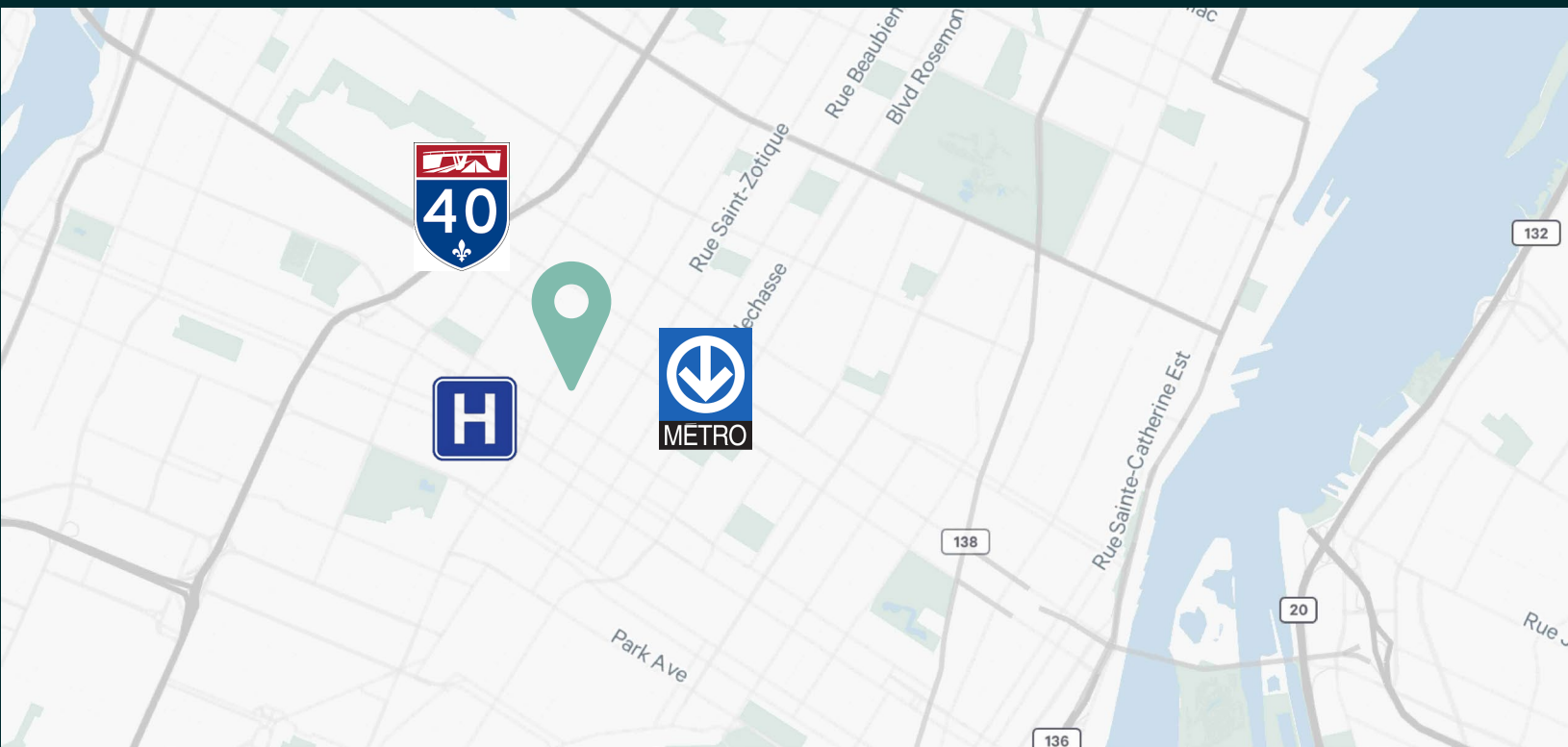


Plan des Lieux

Premises Plan



Emplacement Location



Pour plus de renseignements, Communiquez avec nous:

For more information, please contact us



Christian Charbonneau

Premier vice-président

Courtier immobilier

T +1 514 995 9380

christian.charbonneau@cbre.com

Cet avis de non-responsabilité est applicable à CBRE Limitée, agence immobilière, et à toutes les autres divisions de la Société, incluant tous les employés et entrepreneurs indépendants (« CBRE »). Les renseignements contenus dans ce document, incluant de manière non exhaustive les projections, les images, les opinions, les hypothèses et les estimations (les « Renseignements ») n'ont pas été vérifiés par CBRE, et CBRE n'indique pas, ne justifie pas et ne garantit pas la pertinence, l'exactitude et l'exhaustivité des Renseignements. CBRE n'accepte pas et n'assume pas de responsabilité ou d'engagement, direct ou indirect, quant aux Renseignements ou aux références que le destinataire y fera. Le destinataire des Renseignements doit prendre les mesures qu'il estime nécessaires pour vérifier les Renseignements avant de les utiliser à titre de référence. Les Renseignements peuvent changer et toutes les propriétés décrites par les Renseignements peuvent être retirées du marché à tout moment, sans préavis et sans créer d'obligation de la part de CBRE vis-à-vis du destinataire. CBRE et le logo de CBRE sont les marques de service de CBRE Limitée et/ou ses affiliés ou sociétés apparentées dans d'autres pays. Toutes les autres marques représentées dans ce document appartiennent à leurs propriétaires respectifs. Tous droits réservés. Sources : Service de cartographie canadien canadamapping@cbre.com; DMTI Spatial, Environics Analytics, Microsoft Bing, Google Earth.