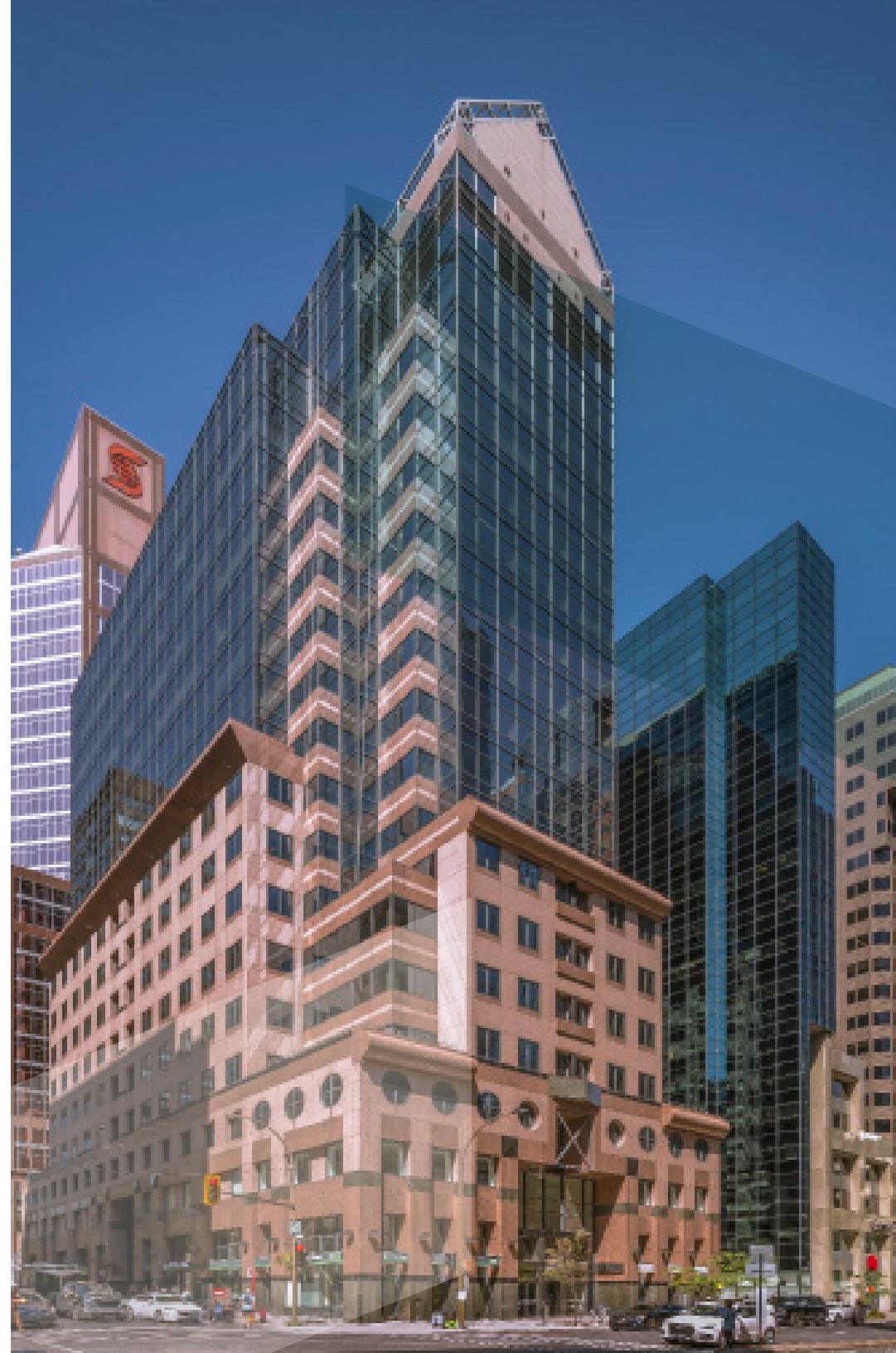




BGO
immobilier

**999
DE MAISONNEUVE**



999 DE MAISONNEUVE

- 18 étages
- Construit en 1990
- Superficie locative de 230 942 pi.ca.
- Certification BOMA BEST Argent
- Sécurité 24 h/24, 7 jours/7
- Stationnement intérieur
- Aire de stationnement sécurisée pour vélos
- Centre de conférences
- Gym privé
- Près des stations de métro Peel, McGill et de la gare REM du centre-ville
- Connecté au réseau souterrain
- Près du Square Dorchester
- À 900 mètres d'un accès aux sentiers du Mont-Royal
- À quelques pas de multiples services, restaurants et boutiques





BGO
immobilier



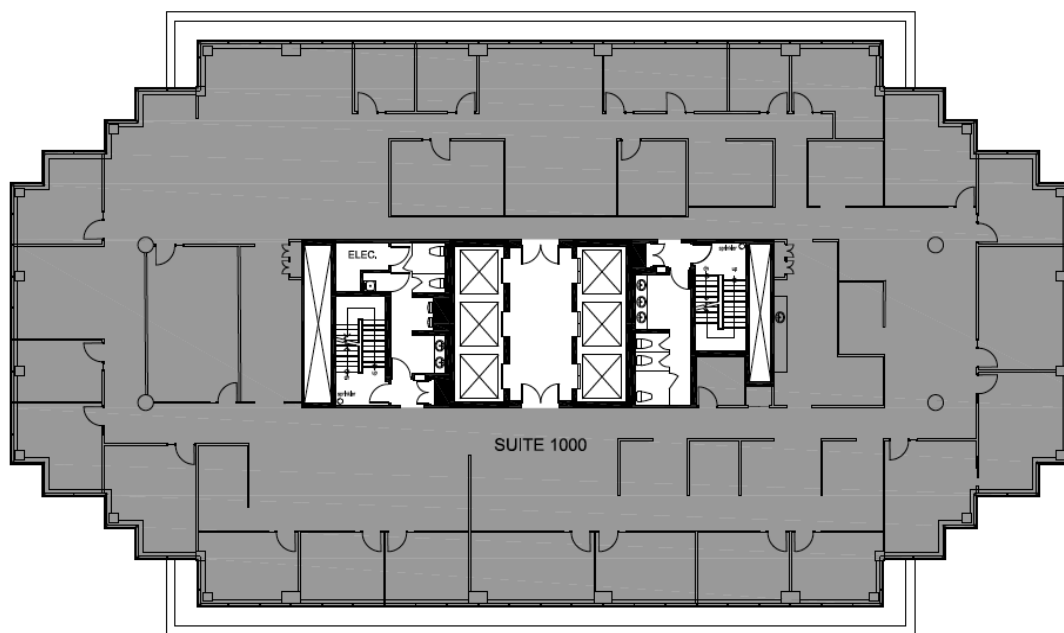
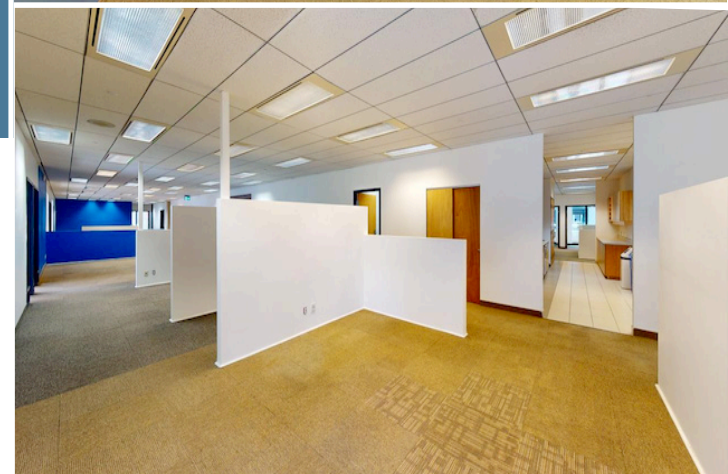
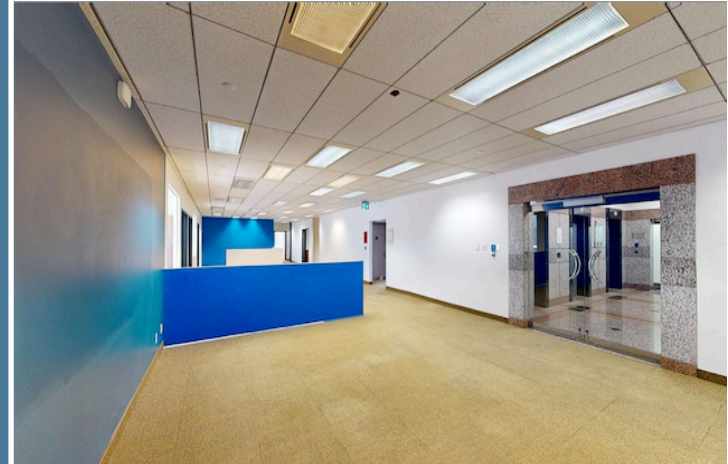
BUREAU

1 000

13 011

PI.CA.

Découvrez cet espace où bureaux privés et salles de réunion se conjuguent pour répondre à vos besoins. Saisissez l'occasion pour façonner votre espace de travail idéal!



LOYER ADDITIONNEL 2024

| | |
|--------------------|-----------------|
| Total | 29,20 \$ |
| Taxe foncière | 10,44 \$ |
| Électricité | 1,31 \$ |
| Frais d'opérations | 17,45 \$ |

STATIONNEMENT :

Non-réservé **280 \$/mois+tx**

DOMINIQUE SAUCIER

Vice-Président, location

+ 1 514 686-9497

dominique.saucier@bgo.com

[Voir en ligne](#)

[Visite virtuelle](#)