

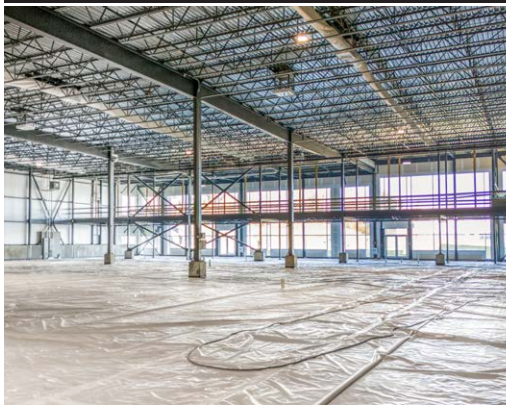
Espace industriel
à louer

OPTIMAL POUR DES ACTIVITÉS
MANUFACTURIÈRES ET DE RECHERCHE
& DÉVELOPPEMENT

LD.

AGENCE
IMMOBILIÈRE

Service commercial



4590-4592
boul. de Portland
Sherbrooke

LD. 819 563-1010
LDagence.com



DESCRIPTION DE LA PROPRIÉTÉ | PROPERTY DETAILS

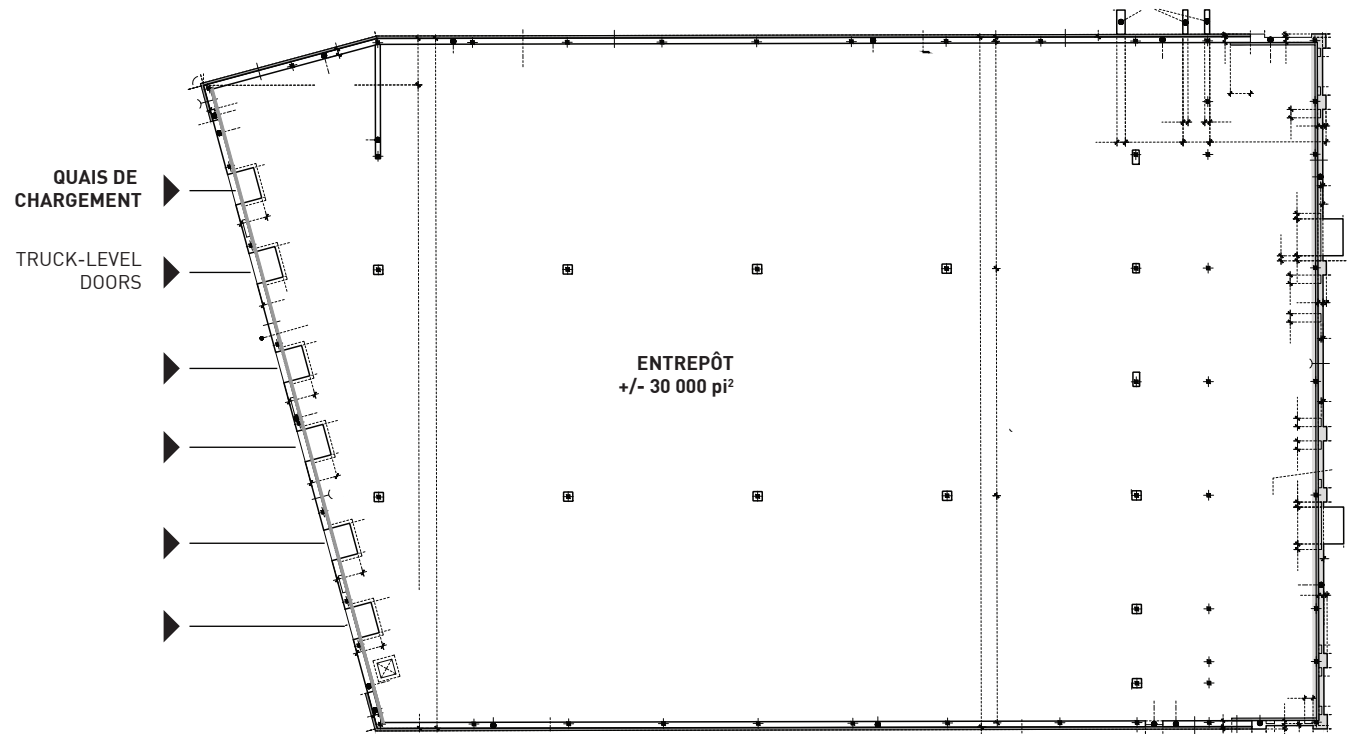
Entrepôt (pi²) Warehouse (sq.ft.)	± 30 000
Superficie du terrain (pi²) Land size (sq.ft.)	± 220 660
Hauteur libre (pi) Clear Height (ft.)	24
Quais de chargement Truck-Level Doors	6
Électricité Electricity	800 A 600 V
Gicleurs Sprinklers	Oui Yes
Éclairage Lighting	LED
Stationnement Parking	Vaste Ample

INFORMATION FINANCIÈRE | FINANCIAL INFORMATION

Loyer net demandé (\$/pi²) Asking Net Rent (\$/sq.ft.)	12,50
Frais d'exploitation (\$/pi²) Operating Expenses (\$/sq.ft.)	2,50
Disponibilité Availability	Immédiate Immediate



PLAN





Jeffrey Lauzon

Courtier immobilier commercial

t. 819 563-1010
c. 438 837-4006
jeffrey@ldagence.com



Kassidy Davey

Courtier immobilier agréé, D.A., Propriétaire

t. 819 563-1010
c. 819 437-3772
kassidy@ldagence.com



LD agence immobilière
1645, rue King Ouest
Sherbrooke (Qc)
J1J 2C7

[f](#) [ig](#) [yt](#) [td](#)

ldagence.com



4590-4592
boul. de Portland
Sherbrooke

3 min. **Autoroute 10**
Highway 10

4 min. **Autoroute 410**
Highway 410

