

5929  
*Transeau*

Saint-Laurent, QC

 COLDWELL  
BANKER  
COMMERCIAL

5929

 CUSHMAN &  
WAKEFIELD

Espaces de bureaux à louer  
*Office spaces for lease*

# Faits saillants

## Highlights

- Immeuble stratégiquement situé à Saint-Laurent, directement à la sortie de l'autoroute 40 Ouest, avec une signalisation et une visibilité exceptionnelles.
- Plusieurs petits suites clés en main disponibles, allant de 700 à 4 000 pi. ca.
- Immeuble bien entretenu, doté de grandes fenêtres, offrant une abondance de lumière naturelle.
- *Strategically located building in Ville Saint-Laurent, directly off the highway-40 west, with incredible signage and podium visibility*
- *Multiple, turn-key and bite-sized suites available, ranging from 700 to 4,000 sq. ft.*
- *Well maintained building with large windows, providing an abundance of natural light*



Relié par un escalier intérieur  
Connected via an internal staircase

### ESPACES DISPONIBLES AVAILABLE SPACES:

BUREAU Suite	PI. CA. Sq. ft.	DISPONIBILITÉ Availability
40	433	1 <sup>er</sup> août 2025   August 1 <sup>st</sup> , 2025
110	2 829	1 <sup>er</sup> août 2025   August 1 <sup>st</sup> , 2025
100	3 862	Immédiate   <i>Immediate</i>
120	700	Immédiate   <i>Immediate</i>
130	975	Immédiate   <i>Immediate</i>
330	1 558	Immédiate   <i>Immediate</i>

LOYER BRUT (ANNÉE 1) : 25 \$/PI. CA.

TAXES, FRAIS D'EXPLOITATION ET ÉLECTRICITÉ INCLUSES

YEAR 1 GROSS RENTAL RATE: \$25 PSF

TAXES, OPERATING EXPENSES AND ELECTRICITY INCLUDED



# Accès accéléré *Access Accelerated*

Stratégiquement situé le long de la Transcanadienne, le 5929 Transcanadienne offre un accès facile aux voyageurs de Montréal. Renforcé par un vaste réseau de transports en commun, le bâtiment offre un emplacement idéal pour compléter le style de vie dynamique des professionnels d'aujourd'hui.

*Strategically located along the TransCanada Highway, 5929 TransCanada offers easy access for commuters across Montreal. Amplified by an extensive public transportation network, the building offers an ideal location to complement the dynamic lifestyle of today's professionals.*



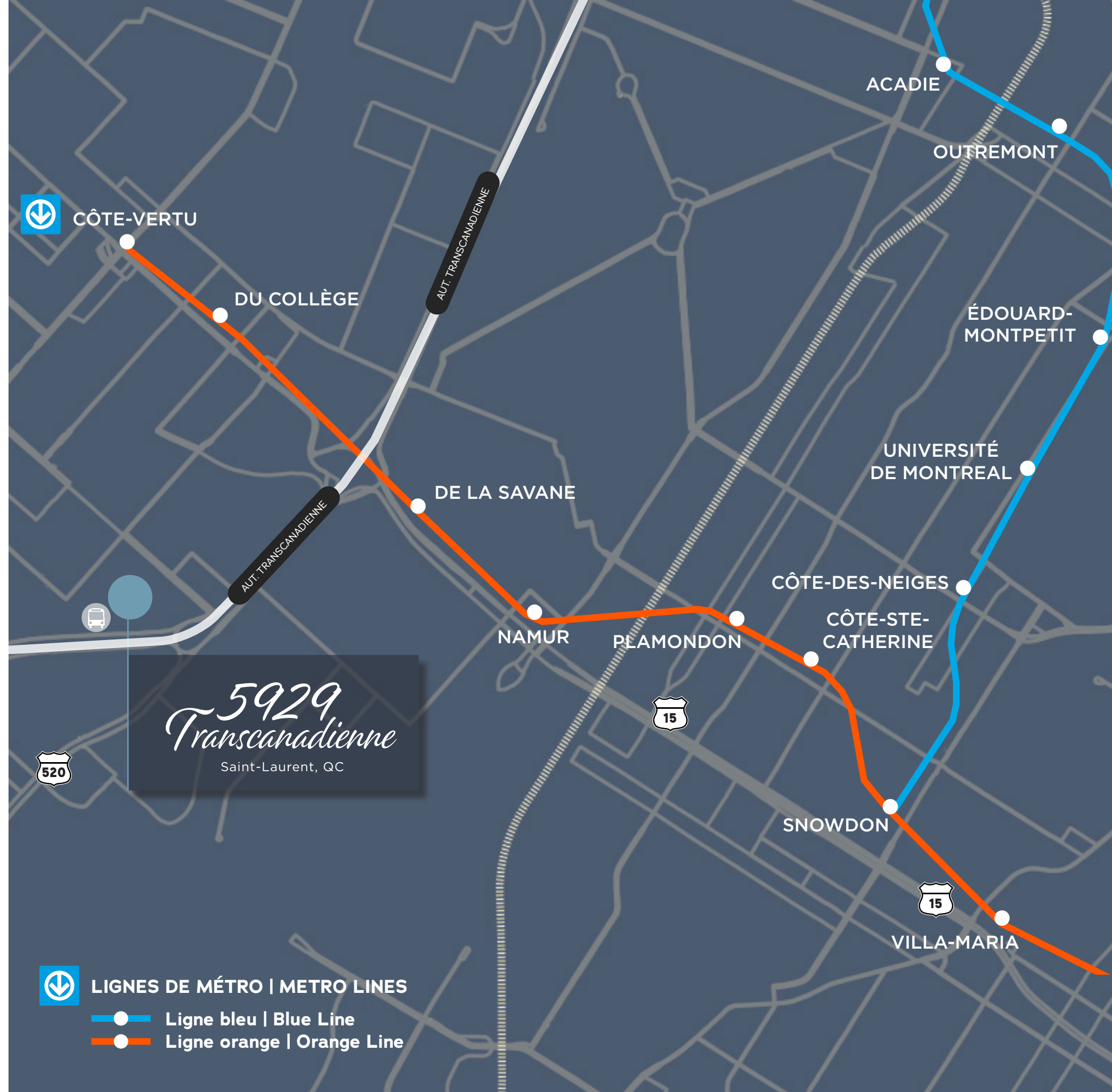
15 MINUTES AU CENTRE-VILLE DE MONTRÉAL  
15 MINUTES TO DOWNTOWN MONTREAL



DESSERVI PAR DE NOMBREUSES LIGNES DE BUS  
SERVED BY NUMEROUS BUS ROUTES



13 MINUTES DE L'AÉROPORT INTERNATIONAL DE MONTRÉAL-PIERRE ELLIOTT TRUDEAU (YUL)  
13 MINUTES TO MONTRÉAL-PIERRE ELLIOTT TRUDEAU INTERNATIONAL AIRPORT (YUL)



LIGNES DE MÉTRO | METRO LINES

● Ligne bleu | Blue Line

● Ligne orange | Orange Line

# La destination majeure au Midtown

## *A Midtown Game-Changer*

Royalmount est un nouveau développement visionnaire destiné à révolutionner le Midtown, en renforçant la connectivité et en transformant la façon dont les gens travaillent, vivent et s'amuse. Dotée d'une conception architecturale saisissante, d'équipements de pointe et d'attractions immersives, Royalmount est en voie de devenir l'une des destinations les plus prisées de la ville.

*Royalmount is a visionary, new development set to revolutionize midtown, boosting connectivity and transforming how people work, live and play. Featuring striking architectural design, cutting-edge amenities, and immersive attractions, Royalmount is set to become one of the city's most sought after destinations.*



Méga-centre commercial et complexe de style de vie de 824 000 pi. ca.

*824,000 SF mega-mall and lifestyle complex*



170 détaillants de luxe, plus de 60 restaurants

*170 luxury retailers, 60+ restaurants*



1,5 km de pistes cyclables jusqu'au centre-ville de Montréal

*1.5 km cycling paths to downtown Montreal*



3 000 unités résidentielles

*3,000 residential units*



Estimé attirer 10 millions de piétons/an

*Estimated to attract 10 million pedestrians/year*



Hôtels et lieux de divertissement

*Hotels and Entertainment venues*



Parc linéaire de 3 km. Passerelle de 200 m offrant un accès direct au Métro

*3 km linear park. 200 m footbridge providing direct access to the Métro*



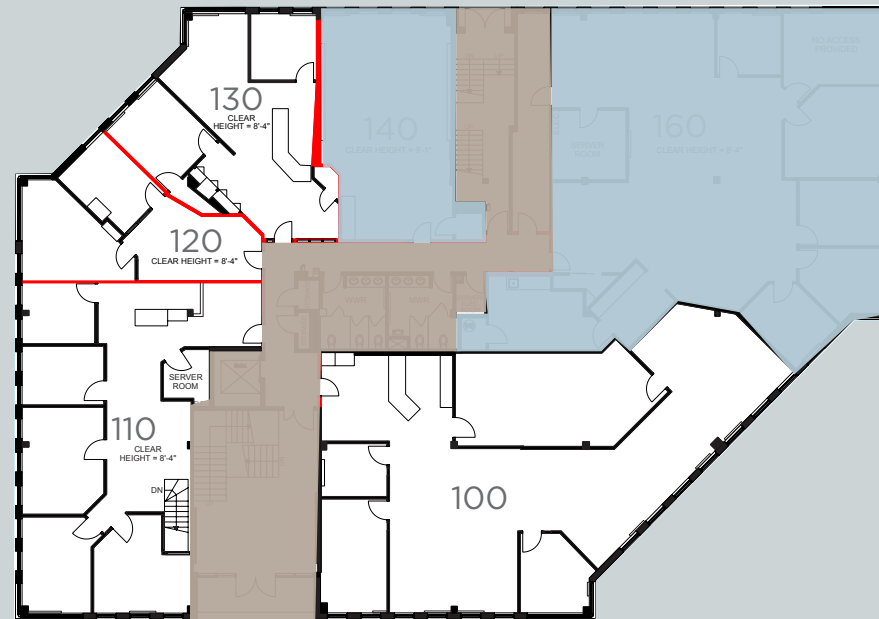
# Disponibilités *Availabilities*

## 1<sup>ER</sup> ÉTAGE

### 1<sup>st</sup> FLOOR

Bureau Suite	Pl. CA. sq. ft
--------------	----------------

100	3 862
110	2 829
120	700
130	975

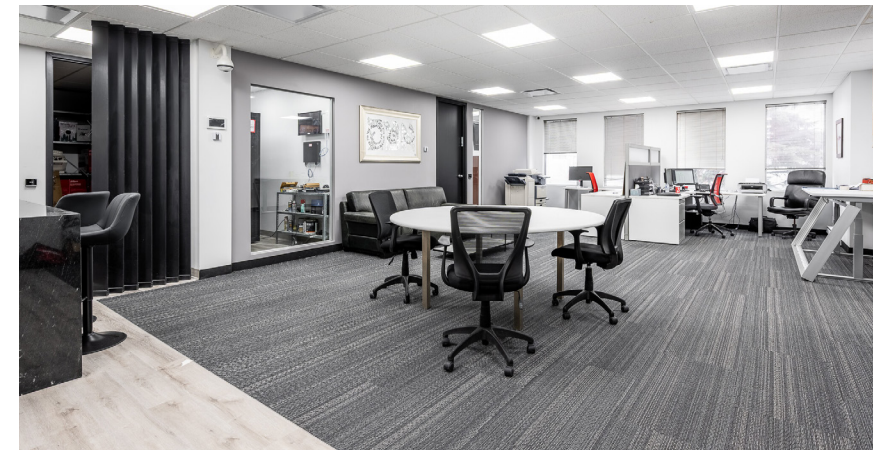
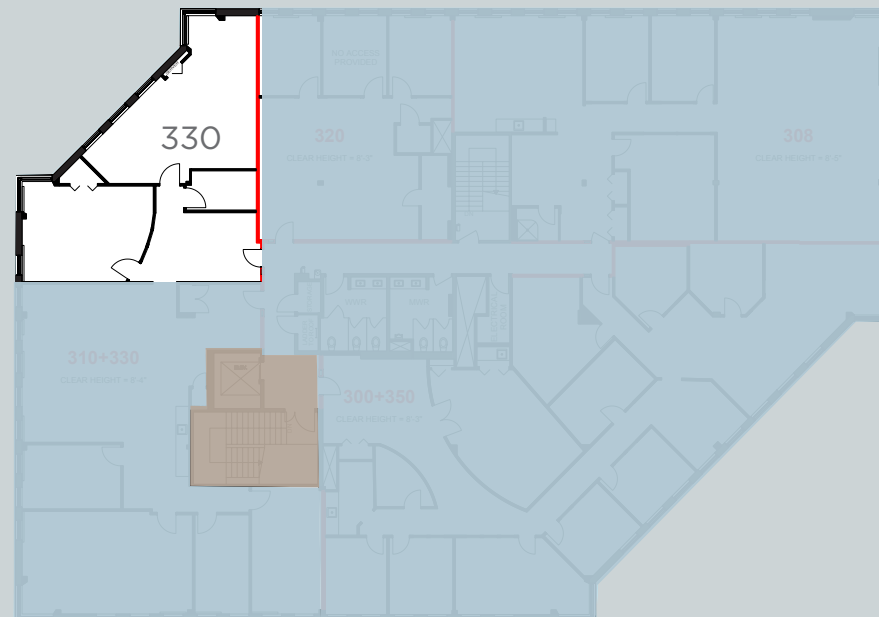


## 3<sup>E</sup> ÉTAGE

### 3<sup>rd</sup> FLOOR

Bureau Suite	Pl. CA. sq. ft
--------------	----------------

330	1 558
-----	-------





**POUR PLUS D'INFORMATIONS, VEUILLEZ CONTACTER :**  
**FOR MORE INFORMATION, PLEASE CONTACT:**

**LLOYD COOPER, SIOR**  
B.C.L., LL.B., MBA, MCR, IAS.A  
Vice-président exécutif du conseil  
Courtier immobilier agréé DA,  
+1 514 841 3821  
lloyd.cooper@cushwake.com

**SEAN GREENSPORN**  
Vice-président  
Courtier immobilier  
+ 1 514 841 3865  
sean.greenspoon@cushwake.com

**DANIEL GOODMAN**  
Associé principal  
Courtier immobilier commercial  
+1 514 373 2874  
daniel.goodman@cushwake.com



AGENCE IMMOBILIÈRE  
999, boul. de Maisonneuve O.,  
bureau 1500  
Montréal (Québec) H3A 3L4  
(514) 841-5011  
cushmanwakefield.com

©2025 Cushman & Wakefield.SRI Tous droits réservés. Les informations contenues dans cette communication sont strictement confidentielles. Cette information a été obtenue par des sources jugées fiables mais non vérifiées. AUCUNE GARANTIE OU REPRÉSENTATION, EXPLICITE OU IMPLICITE, N'EST FAITE À L'EXACTITUDE DES INFORMATIONS CONTENUES DANS LA PRÉSENTE ET VA DE MÊME CONCERNANT LES ERREURS, LES OMISSIONS, LES CHANGEMENTS DE PRIX, LA LOCATION OU D'AUTRES CONDITIONS, UN RETRAIT SANS PRÉAVIS ET TOUTE CONDITION D'INSCRIPTION SPÉCIALES IMPOSÉES PAR LE(S) PROPRIÉTAIRE(S). DANS LE CAS ÉCHÉANT, NOUS NE FAISONS AUCUNE REPRÉSENTATION QUANT À L'ÉTAT DE LA PROPRIÉTÉ (OU DES PROPRIÉTÉS) EN QUESTION. | ©2025 Cushman & Wakefield ULC. All rights reserved. The information contained in this communication is strictly confidential. This information has been obtained from sources believed to be reliable but has not been verified. NO WARRANTY OR REPRESENTATION, EXPRESS OR IMPLIED, IS MADE AS TO THE CONDITION OF THE PROPERTY (OR PROPERTIES) REFERENCED HEREIN OR AS TO THE ACCURACY OR COMPLETENESS OF THE INFORMATION CONTAINED HEREIN, AND SAME IS SUBMITTED SUBJECT TO ERRORS, OMISSIONS, CHANGE OF PRICE, RENTAL OR OTHER CONDITIONS, WITHDRAWAL WITHOUT NOTICE, AND TO ANY SPECIAL LISTING CONDITIONS IMPOSED BY THE PROPERTY OWNER(S). ANY PROJECTIONS, OPINIONS OR ESTIMATES ARE SUBJECT TO UNCERTAINTY AND DO NOT SIGNIFY CURRENT OR FUTURE PROPERTY PERFORMANCE.