

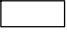



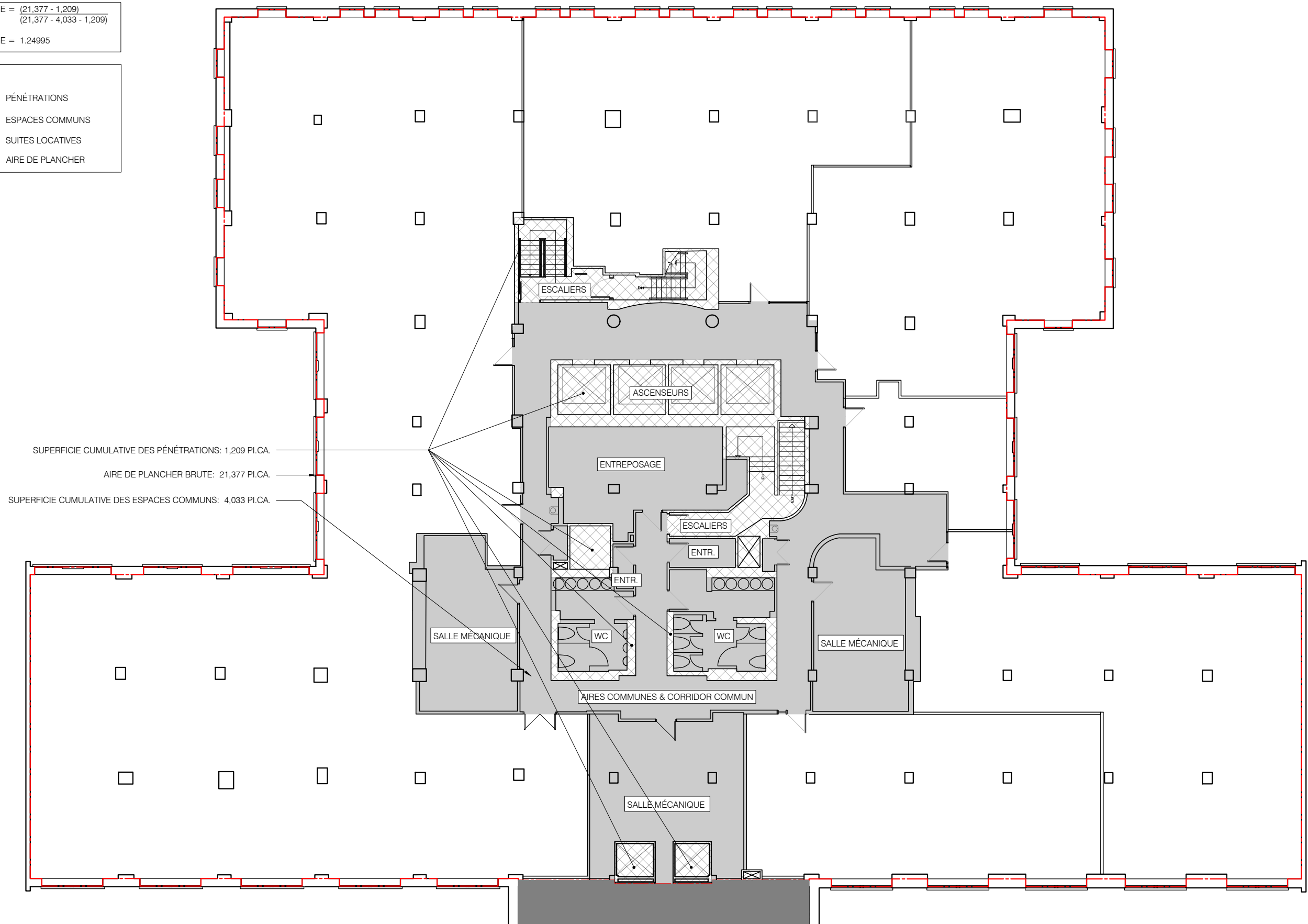
CALCUL RATIO D'ÉTAGE | 5E
 RATIO D'ÉTAGE = $\frac{\text{AIRE DE PLANCHER BRUTE} - \text{SUPERFICIE DES PÉNÉTRATIONS}}{\text{AIRE DE PLANCHER BRUTE} - \text{SUPERFICIE DES ESPACES COMMUNS} - \text{SUPERFICIE DES PÉNÉTRATIONS}}$

RATIO D'ÉTAGE = $\frac{(21,377 - 1,209)}{(21,377 - 4,033 - 1,209)}$

RATIO D'ÉTAGE = 1.24995

LÉGENDE

-  PÉNÉTRATIONS
-  ESPACES COMMUNS
-  SUITES LOCATIVES
-  AIRE DE PLANCHER



SUPERFICIE CUMULATIVE DES PÉNÉTRATIONS: 1,209 PI.CA.
 AIRE DE PLANCHER BRUTE: 21,377 PI.CA.
 SUPERFICIE CUMULATIVE DES ESPACES COMMUNS: 4,033 PI.CA.

SCEAU

Le bâtiment devra répondre aux exigences du C.N.B. édition courante ainsi qu'aux règlements municipaux en vigueur.
 Aviser l'architecte et l'ingénieur des irrégularités à ce sujet.
 L'entrepreneur et ses sous-traitants, devront vérifier les dimensions, les cotes et les quantités, tant sur le plan que sur place, et un avis d'erreurs, d'omissions ou de difficultés seront immédiatement transmis à l'architecte ou l'ingénieur, avant d'entreprendre tout travail.
 Aucune dimension ne sera prise sur le plan à l'aide d'une échelle.
 On avisera toutes les compagnies d'utilité publique qui ont des installations près du chantier.
 Ce plan ne doit servir à la construction que si la mention "ÉMIS POUR CONSTRUCTION" figure dans la liste des révisions ci-dessous.

REGISTRE D'ÉMISSIONS

no.	Description	Date
1	Émis pour information	16-10-2023

NOM DU CLIENT
 REDBOURNE

NOM DU PROJET
 RATIO D'ÉTAGE - 5e
 1550 Metcalfe, 5e, Montréal QC

TITRE DU DESSIN
 CALCUL THÉORIQUE
 RATIO D'ÉTAGE

DATE DU DÉBUT :	OCT 2023	DESSINÉ PAR :	VL
ÉCHELLE:	INDIQUÉE	VÉRIFIÉ PAR:	ELM

PROJET	PAGE
23-48	A-1