
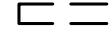



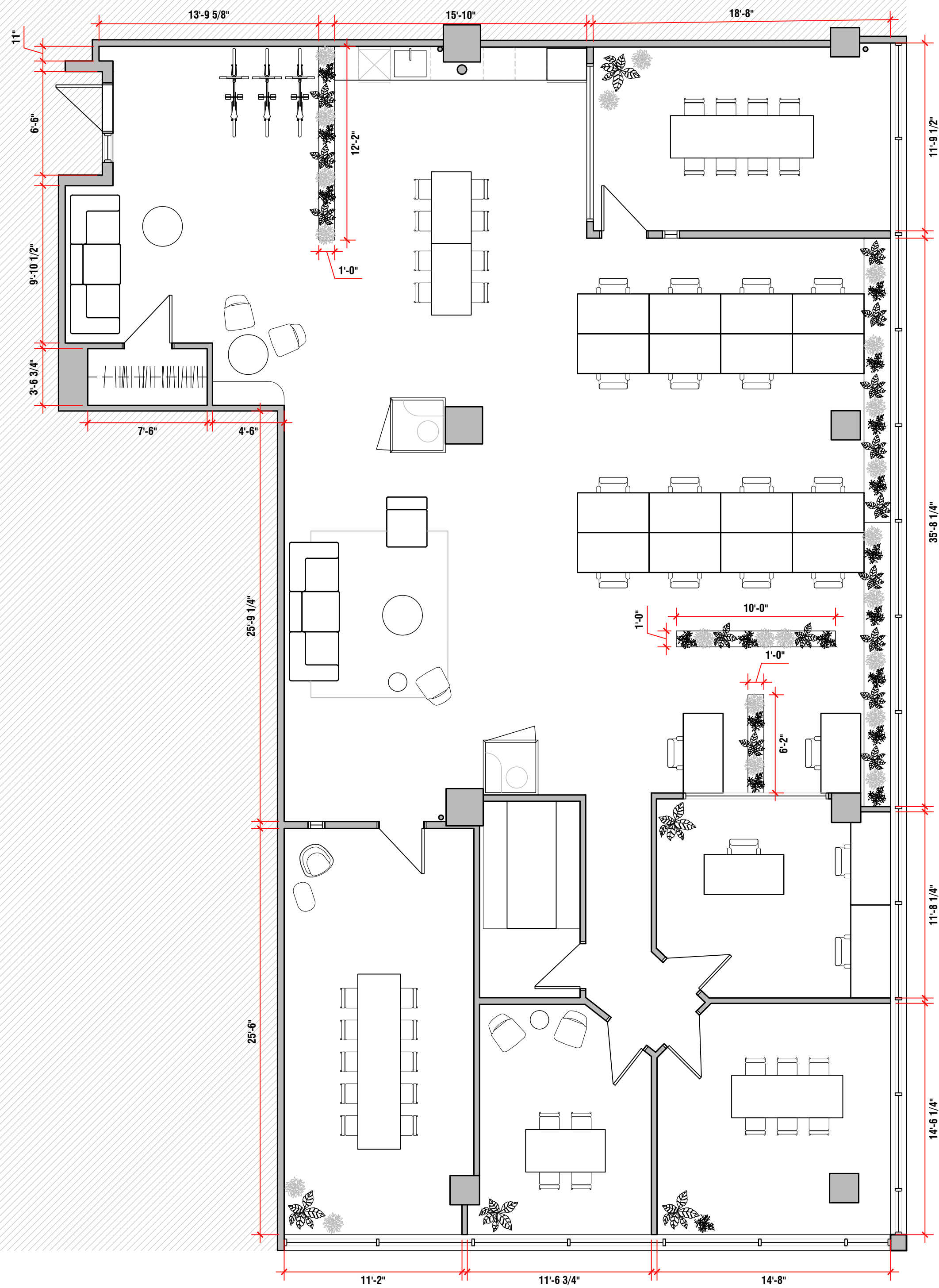


**LÉGENDES**

-  MUR EXISTANT À CONSERVER
-  ÉLÉMENT À DÉMOLIR
-  NOUVEAU MUR
-  NOUVELLE COLONNE
-  POUTRE

**NOTES GÉNÉRALES**

- TOUTES LES DIMENSIONS SONT FOURNIES À TITRE INDICATIF ET DOIVENT ÊTRE VÉRIFIÉES SUR PLACE PAR L'ENTREPRENEUR
- SUPERFICIE TOTALE DE LA SUITE : 5820 P2
- TOUTS LES FINIS, ÉQUIPEMENTS ET TABLEUX DE PORTES ET FENÊTRES SONT DÉCRITS AUX PAGES D-002 ET D-003

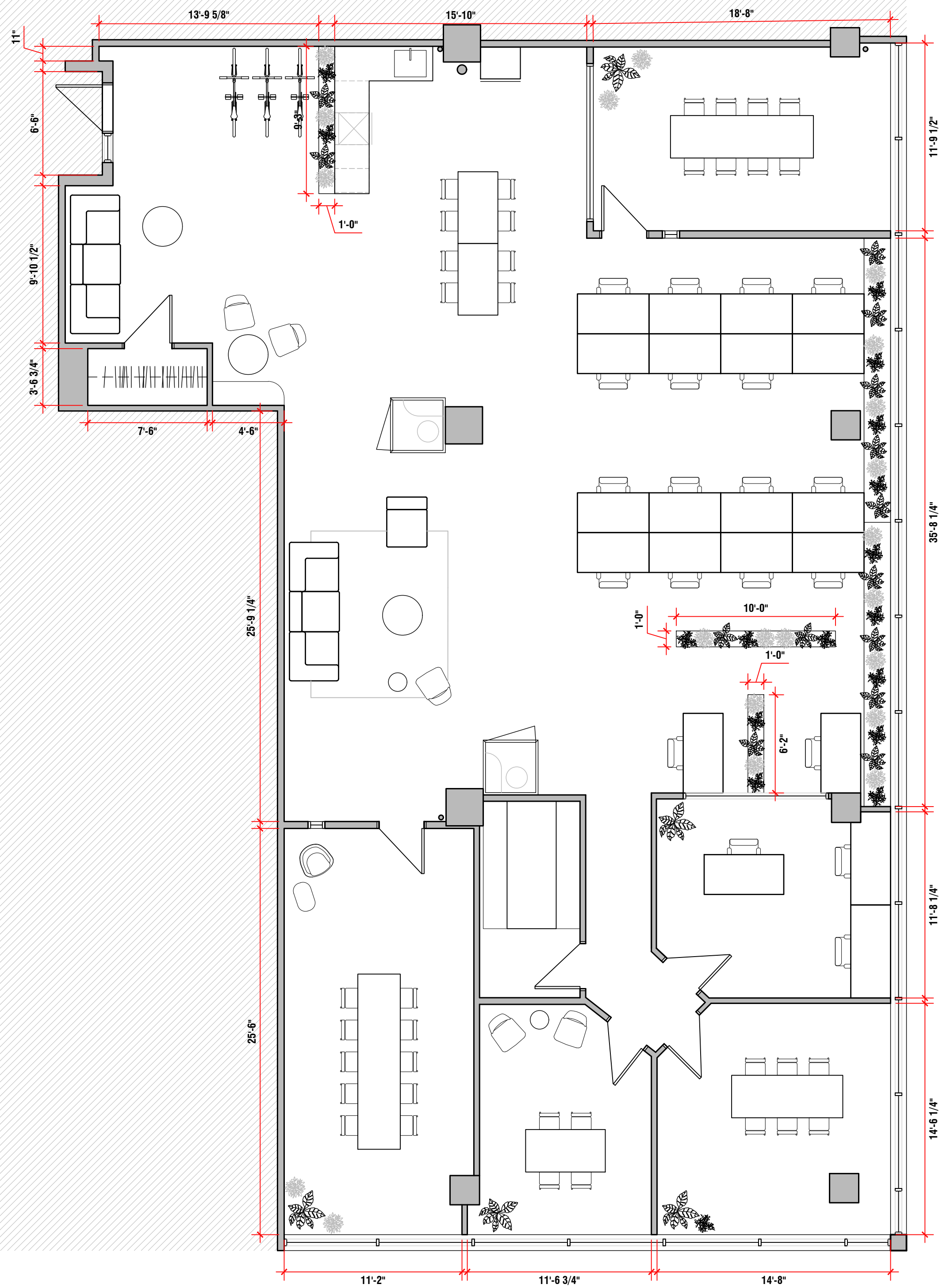


**LÉGENDES**

- MUR EXISTANT À CONSERVER
- ÉLÉMENT À DÉMOURIR
- NOUVEAU MUR
- NOUVELLE COLONNE
- POUTRE

**NOTES GÉNÉRALES**

- TOUTES LES DIMENSIONS SONT FOURNIES À TITRE INDICATIF ET DOIVENT ÊTRE VÉRIFIÉES SUR PLACE PAR L'ENTREPRENEUR
- SUPERFICIE TOTALE DE LA SUITE : 5820 P2
- TOUTS LES FINIS, ÉQUIPEMENTS ET TABLEAUX DE PORTES ET FENÊTRES SONT DÉCRITS AUX PAGES D-002 ET D-003



**LÉGENDES**

- MUR EXISTANT À CONSERVER
- ÉLÉMENT À DÉMOURIR
- NOUVEAU MUR
- NOUVELLE COLONNE
- POUTRE

**NOTES GÉNÉRALES**

- TOUTES LES DIMENSIONS SONT FOURNIES À TITRE INDICATIF ET DOIVENT ÊTRE VÉRIFIÉES SUR PLACE PAR L'ENTREPRENEUR
- SUPERFICIE TOTALE DE LA SUITE : 5820 P2
- TOUTS LES FINIS, ÉQUIPEMENTS ET TABLEAUX DE PORTES ET FENÊTRES SONT DÉCRITS AUX PAGES D-002 ET D-003